

# 大田市立病院

## 第4回 病院まつり



来て！見て！感じて！大田市立病院

～深めよう地域の絆～

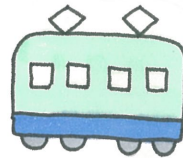


### メインステージ（訓練室内）

- ★たんぽぽ保育園園児による歌・おどり（10:10～）
- ★腎臓の役割と尿の生成を知ろう（11:00～）
- ★もしも、急病の人をみつけたら・・・どうする???
- （①11:30～ ②13:40～）
- ★クイズ大会（11:50～）
- ★神楽公演（13:00～）
- ★院内バンド演奏（14:00～）

### 屋外

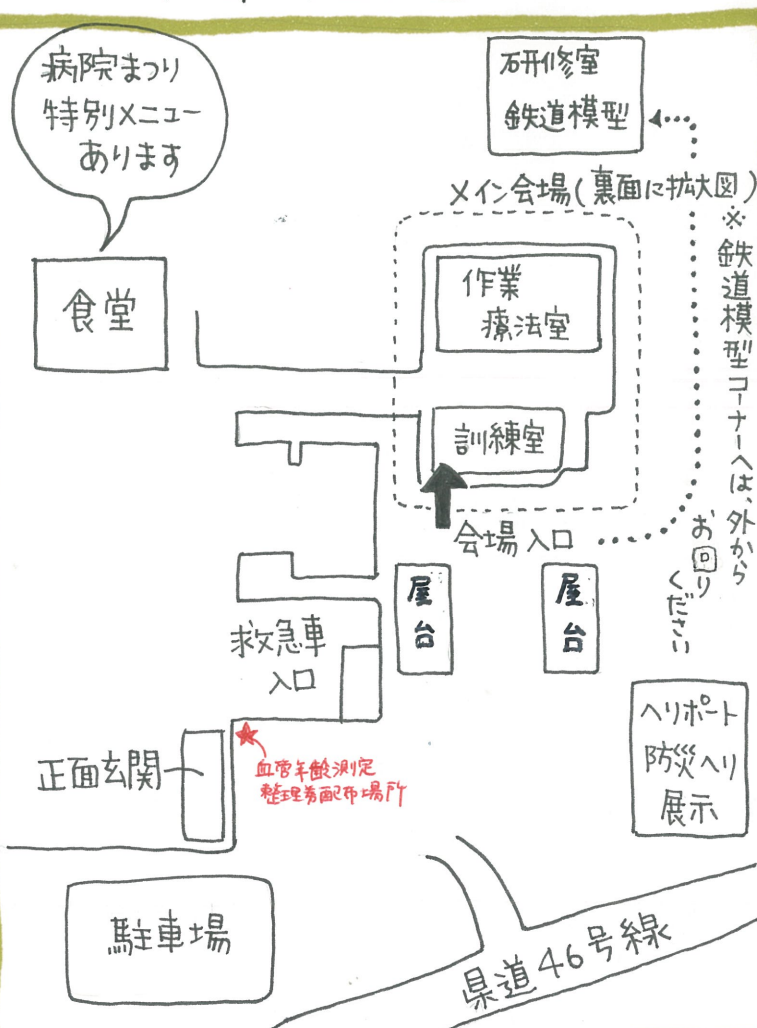
- ★防災ヘリコプターの展示 10:00～12:00
- ★レスキュー車の展示 13:00～14:30
- ★箱寿司・ミニ弁当販売（きれんげ）
- ★パン・縫製品・木工品等販売（ふくしネットワークにじ）
- ★カレーライス・フランクフルト・やきそば・からあげ販売（川本食堂）



### 研修室

- ★鉄道模型の展示

### 会場全体図



### 作業療法室

- ★アロマハンド・フットマッサージ
- ★骨密度測定
- ★お手軽？認知機能テスト体験
- ★血管年齢測定
- ①10:00～12:00
- ②13:00～15:00
- （それぞれ20名限定）

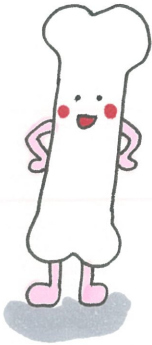
9:30, 12:30に整理券配布を行います。（正面玄関にて）

### 訓練室

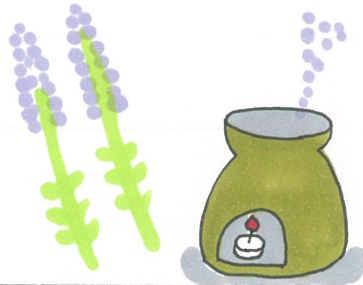
- ★血圧・血糖測定 10:00～12:00
- ★その食品、お砂糖の量は大丈夫？
- ★高齢者・妊婦体験 ★介護用品展示
- ★おたのしみコーナー（スーパーボールすくい・ヨーヨーつり・綿菓子・ポップコーン）
- ★リトルナース・リトルドクター
- ★院内体験隊受付
- ①10:30～ ②11:30～ ③13:30～

失着100名様に、商品サンプルをプレゼント!

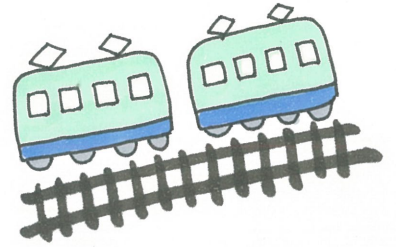
骨密度測定



アロマ ハンド・フット  
マッサージ



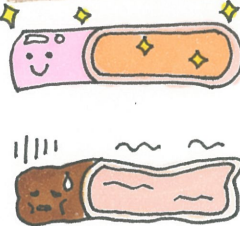
鉄道模型の  
展示



小児科 堀医師による、  
本格的な鉄道模型です。  
ぜひ見に来てください!!

お手軽  
認知機能  
テスト体験

血管年齢測定



作業療法室



入口

渡り廊下

血圧・血糖測定

メインステージ

出口

院内体験隊  
受付

リトルナース  
リトルドクター



その食品  
お砂糖  
の量は  
大丈夫?

介護用品  
展示

おたのしみ  
コーナー

男子トイレ  
W.C

まめネット  
のお知らせ

総合受付

高齢者・妊婦  
体験



女子トイレ  
W.C

訓練室



病院まわり 会場案内図

