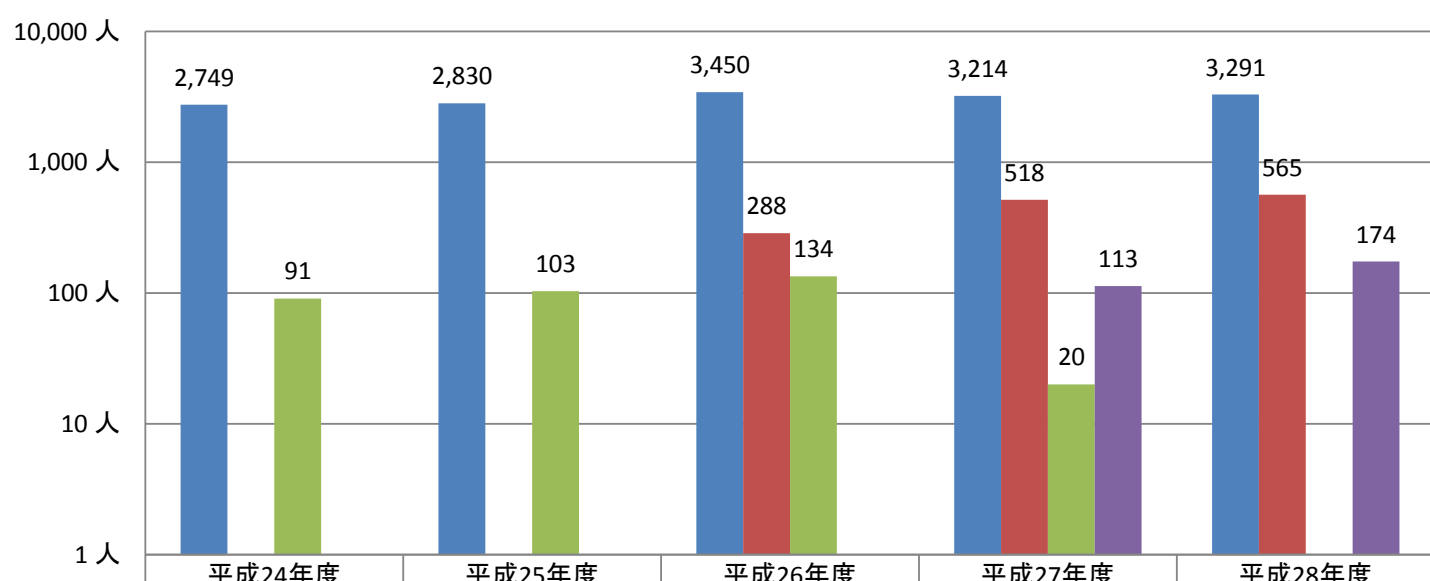


新入院患者数推移



急性期病床	2,749	2,830	3,450	3,214	3,291
地域包括病床			288	518	565
療養(医療・介護)	91	103	134	20	0
回リハ				113	174

【定義・計算式】

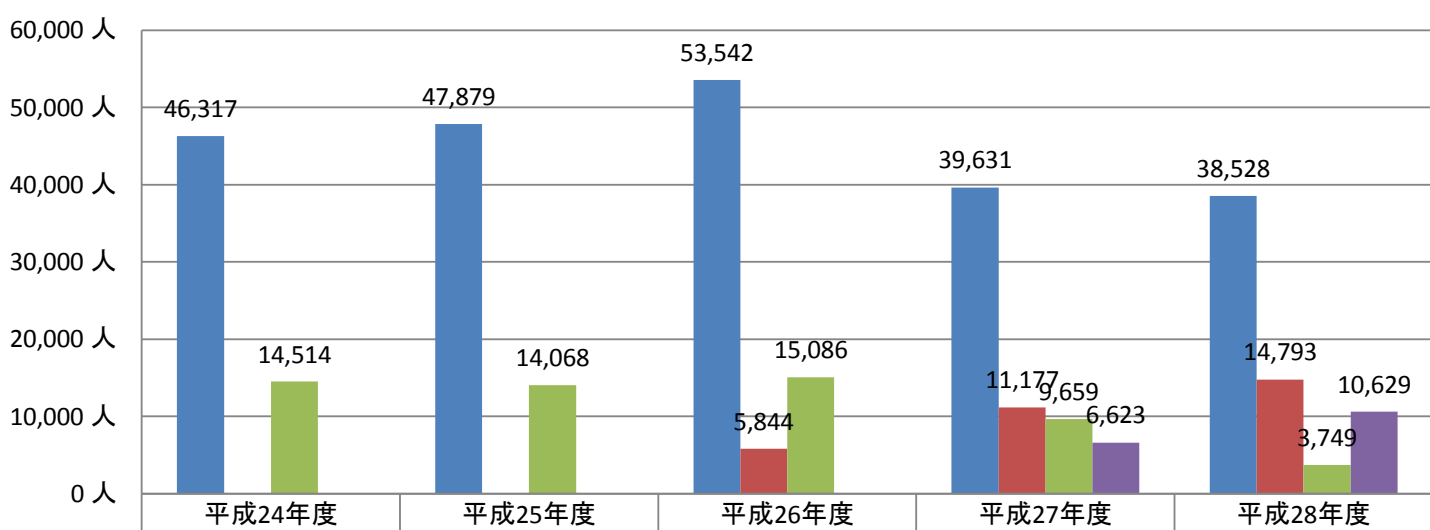
各病床(一般・地域包括・療養・回復期リハビリテーション)へ入院した患者数

【この指標のコメント】

当院に入院した患者数についての指標です。大田二次医療圏の急性期医療を担う病院であるため急性期病床へ入院する患者が近年増加傾向にあります。

平成26年度より地域包括病床開始
平成27年度より回復期リハ病棟開始

在院患者延べ数



急性期病床	46,317	47,879	53,542	39,631	38,528
地域包括病床			5,844	11,177	14,793
療養(医療・介護)	14,514	14,068	15,086	9,659	3,749
回リハ				6,623	10,629

【定義・計算式】

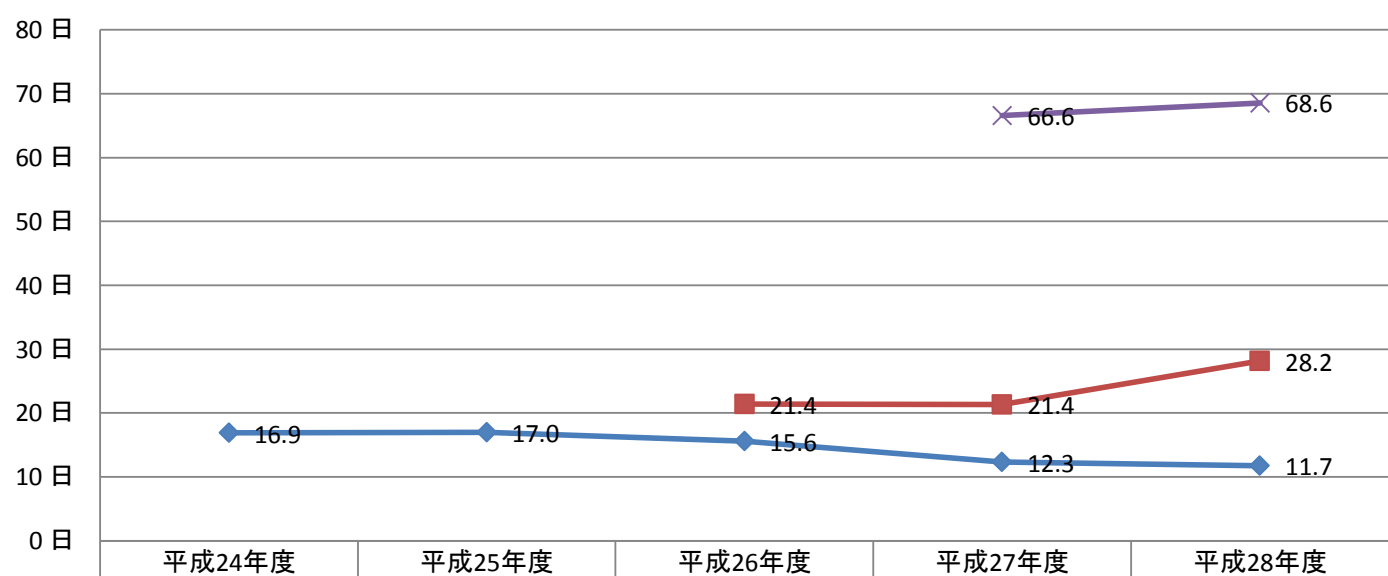
各病床(一般・地域包括・療養・回復期リハビリテーション)へ入院した患者延数

【この指標のコメント】

当院に入院した患者数についての指標です。大田二次医療圏の急性期医療を担う病院であり急性期病床へ入院する総患者数は、この5年間でほぼ変化はありませんが平成26年度より地域包括ケア病床を創設。平成27年度より回復期リハ病棟を創設し、在宅へ復帰を支援しております。

平成26年度より地域包括病床開始
平成27年度より回復期リハ病棟開始

平均在院日数



急性期病床	16.9	17.0	15.6	12.3	11.7
地域包括病床			21.4	21.4	28.2
回リハ				66.6	68.6

【定義・計算式】

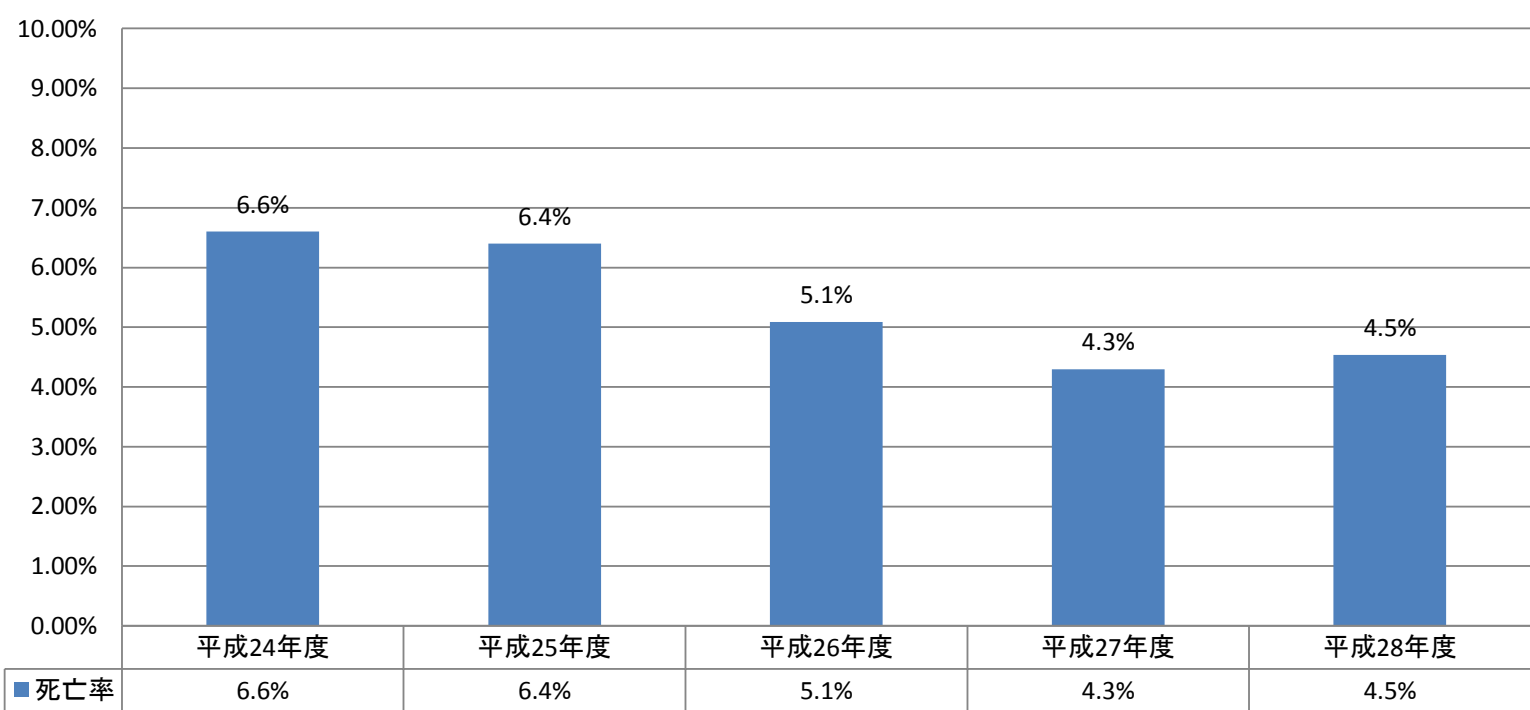
在院患者延べ数 ÷ ((新入院患者数+退院患者数) ÷ 2)

【この指標のコメント】

急性期病床の一人あたりの入院日数の平均値です。平成28年度よりDPC(入院医療費包括制度)を導入し急性期病床の平均在院日数は短縮傾向となっております。

平成26年度より地域包括病床開始
平成27年度より回復期リハ病棟開始

死亡率



死亡率	6.6%	6.4%	5.1%	4.3%	4.5%
-----	------	------	------	------	------

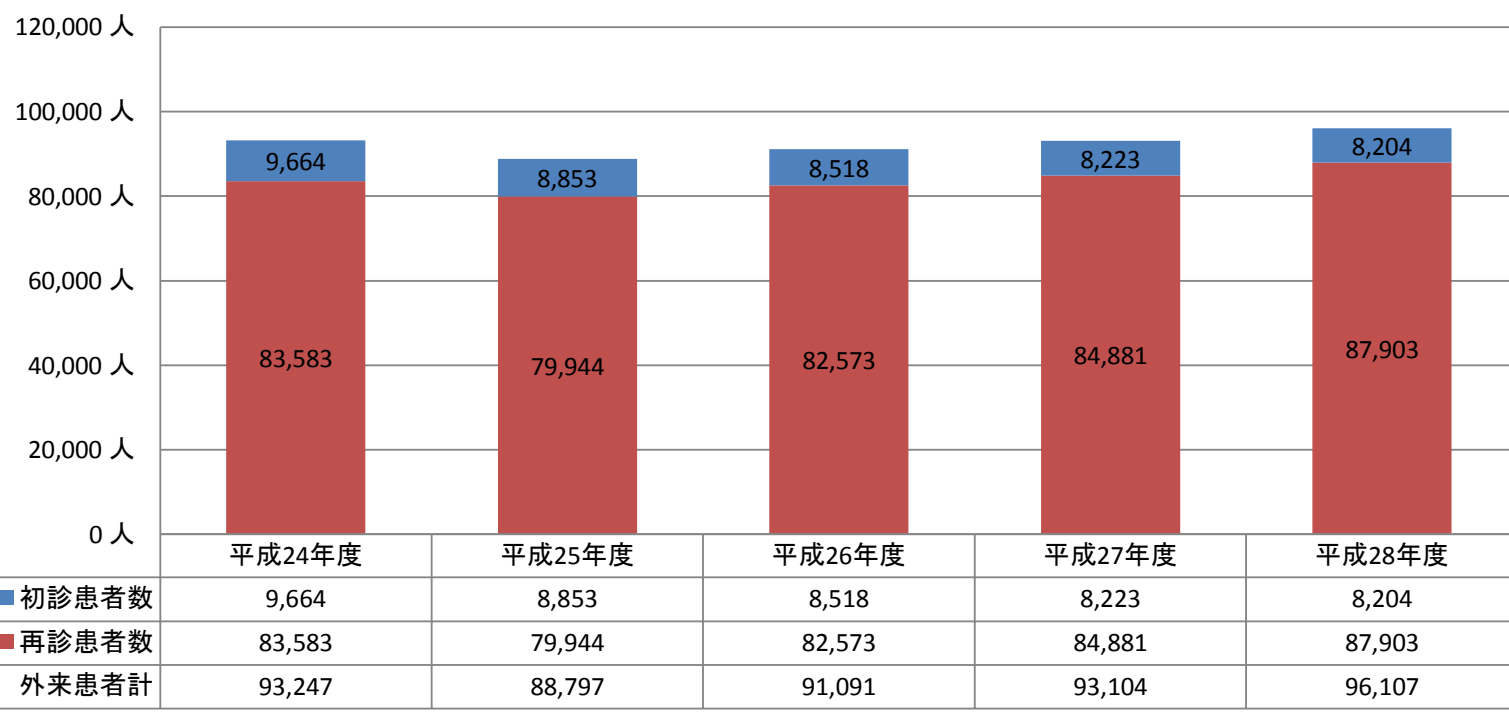
【定義・計算式】

死亡退院患者数 ÷ 退院患者数

【この指標のコメント】

退院患者の中で死亡退院の占める割合です。施設の特徴(救命救急センター、集中治療室の有無や病床数)や患者傾向(年齢、疾病、重症度)は医療機関によって異なるため、死亡退院率が高い=悪い病院ということではありません。当院の年推移や同規模施設との比較で評価するようにしています。

外来患者数推移



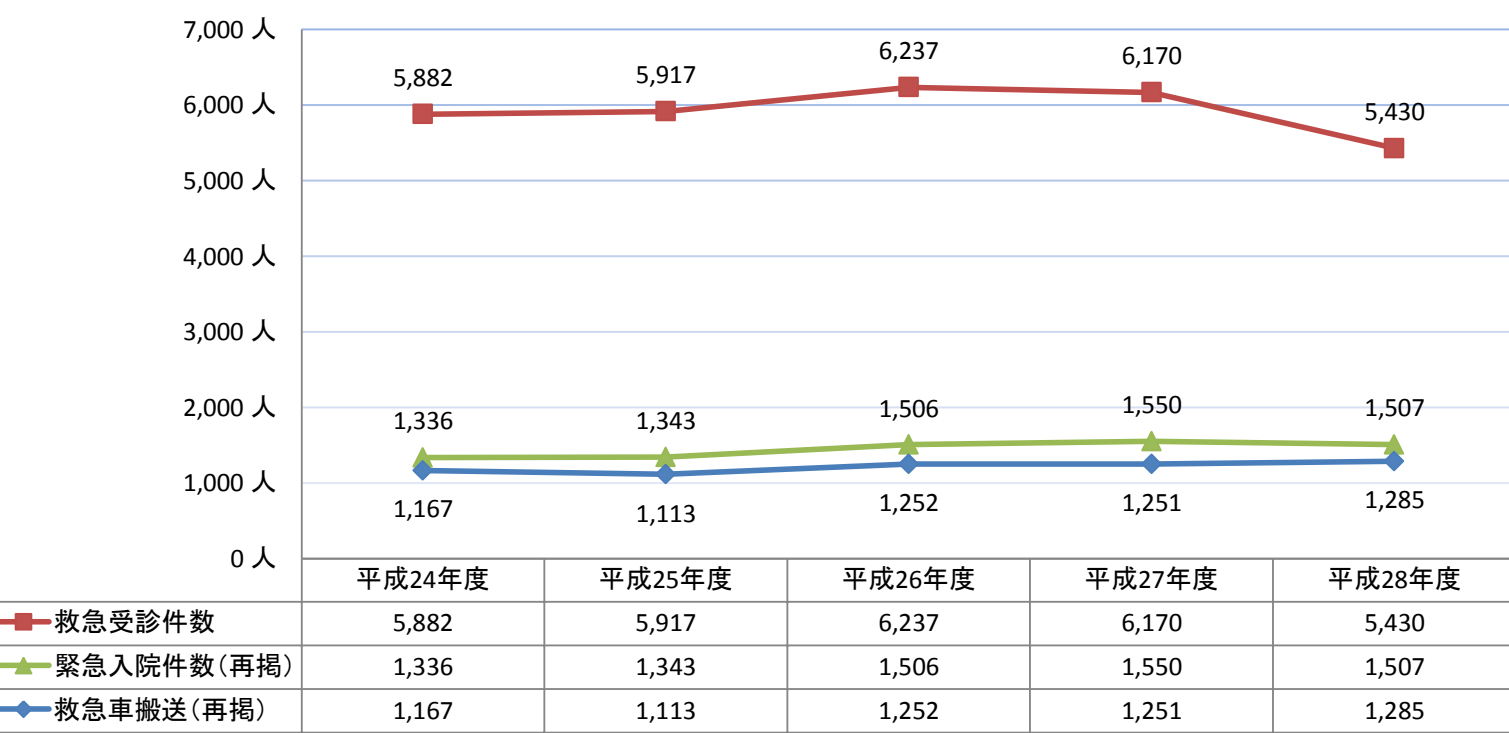
【定義・計算式】

当院へ受診された患者数。

【この指標のコメント】

当院に受診された患者数の指標です。近隣の医療施設との連携を図りながら医療の提供を行っております。

救急外来患者数



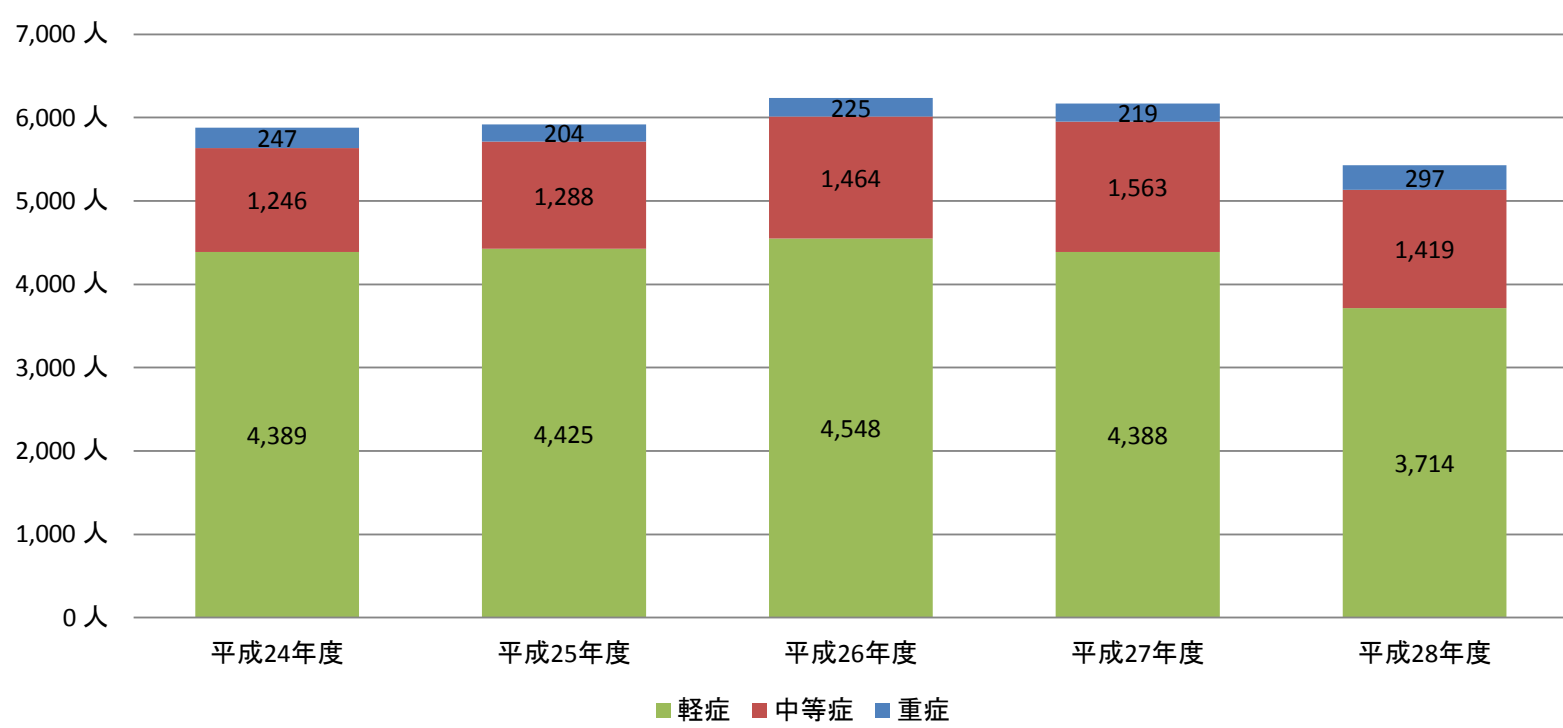
【定義・計算式】

救急外来へ受診された患者数。またその内、救急車で来院された患者数と救急外来からそのまま入院となった患者数

【この指標のコメント】

救急医療体制についての指標です。当院は二次医療救急医療機関に指定されており、多くの重症救急搬送患者を受け入れられるようにスタッフや設備等の体制を整え大田医療圏における役割を果たせるように努めております。

救急外来重症度別患者数



【定義・計算式】

救急外来へ受診された患者の重症度別の指標。

【この指標のコメント】

上記と同様、救急医療体制についての指標です。当院は二次医療救急医療機関に指定されており、多くの重症救急搬送患者を受け入れられるようにスタッフや設備等の体制を整え大田医療圏における役割を果たせるように努めております。