

# 大田市立病院救急外来患者調査

【平成 20 年 10 月～12 月の取り組み結果報告書】

大田市救急体制検討部会のスローガン

- 1) 大田地域の救急医療を守ろう！
- 2) コンビニ受診をやめよう！
- 3) かかりつけ医をもとう！

平成 21 年 2 月

大田市救急体制検討部会  
( 大 田 市 立 病 院 )

# 目 次

1. 全体での分析	
時間別	1
重症度別	2
診療科別	3
来院方法	4
紹介患者別	4
2. 平日・休日の時間外(17:30～翌日 8:30)での分析	
重症度別	5
来院方法	5
診療科別	6
紹介患者別	6
3. 17:30～20:00(休日及び平日)での分析	
重症度別	7
来院方法	7
紹介患者別	8
4. 20:00～翌日 8:30(休日及び平日)での分析	
重症度別	9
来院方法	10
紹介患者別	10
5. 休日の時間内(8:30～17:30)での分析	
重症度別	11
来院方法	11
紹介患者別	12
診療科別	12
6. アンケート分析…(H20年10月～12月実施)	
市立病院かかりつけ医の割合	13
開業医への相談の有無	13
開業医相談のうち診察の割合	13
開業医相談のうち紹介患者の割合	14
開業医相談のうち電話対応の割合	14
開業医相談してないのうち夜間・休日診療の事を知っているかどうか	14
開業医相談してないのうち電話をしてから来院かどうか	14
開業医相談してないのうち“かかりつけ医”の有無	15
開業医へ相談していない患者の重症度別	15
7. 当院が実施したアンケート	16

# 救急外来患者調査……20年4月からと前年度の比較

## 全体での分析

日数	休日	平日	計
H19年10～12月	30	62	92
H20年4～9月	58	125	183
H20年10～12月	33	59	92

一日当たりの患者数は、各期間(～)において、それぞれの休日・平日の日数により算出

### 1.時間別

「\*……」は、あくまでも事務局の分析コメントである！

\*救急外来患者のうち4割が平日・休日の時間外に受診。

\*取り組みを始めた10月以降、患者は減少傾向。

\*休日の時間内に受診する患者が多い。

一日(全日)の平均と同数の患者が、休日の時間内に受診。

H19年	10月	11月	12月
平日の時間内	288	248	249
休日の時間内	262	296	465
平日・休日の時間外	471	417	478
	1021	961	1192

	4	5	6	7	8	9	10	11	12
平日の時間内	221	201	214	241	268	206	224	158	186
休日の時間内	199	306	185	217	266	194	191	258	287
平日・休日の時間外	426	441	392	454	465	376	324	316	342
一日	846	948	791	912	999	776	739	732	815

### 1)全患者数に占める割合

…… H19は10～12月の3ヶ月、H20は4～9月の6ヶ月および10～12月の3ヶ月

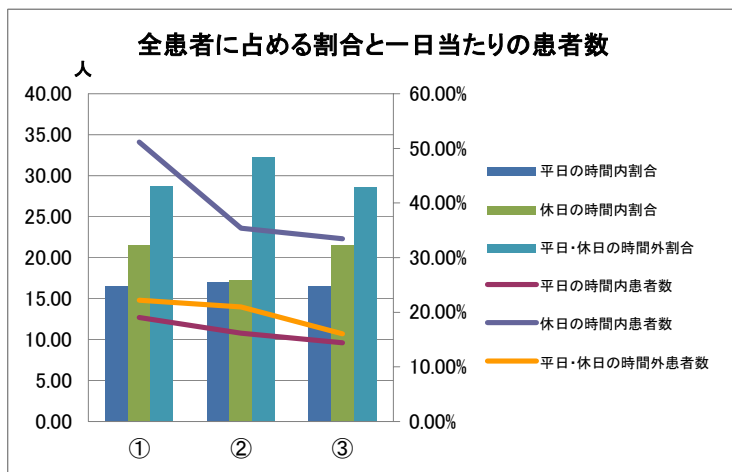
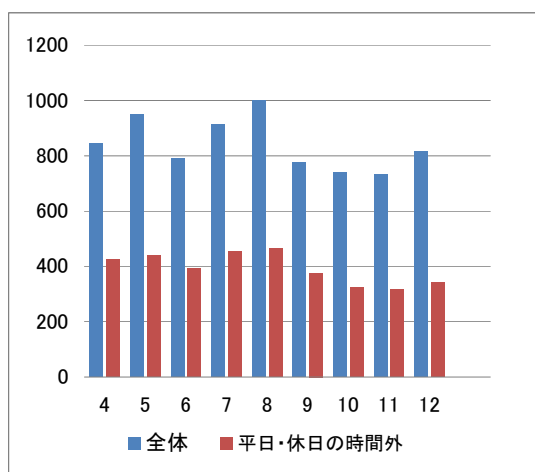
	H19年10～12月	H20年4～9月	H20年10～12月	-	-
平日の時間内	24.73%	25.63%	24.85%	0.11%	-0.78%
休日の時間内	32.23%	25.93%	32.20%	-0.03%	6.27%
平日・休日の時間外	43.04%	48.44%	42.96%	-0.08%	-5.49%

### 2)一日当たりの患者数

…… H19は10～12月の3ヶ月、H20は4～9月の6ヶ月および10～12月の3ヶ月

\*月換算は、30日に乗じている。

	H19年10～12月	H20年4～9月	H20年10～12月	-	月換算	-	月換算
平日の時間内	12.66	10.81	9.63	-3.03	-91	-1.18	-35
休日の時間内	34.10	23.57	22.30	-11.80	-354	-1.27	-38
平日・休日の時間外	14.85	13.96	10.67	-4.17	-125	-3.28	-98
一日(全日)	34.50	28.81	24.85	-9.65	-290	-3.96	-119



## 2.重症度別

\* 救急外来を受診する8割が“軽症患者”である。

\* 10月以降、軽症患者はひと月あたりで100人以上の減少。

しかし、救急医療問題の根底にある軽症患者は以前8割である。

H19年	10月	11月	12月
軽症	846	798	1008
それ以外	175	163	184
	1021	961	1192

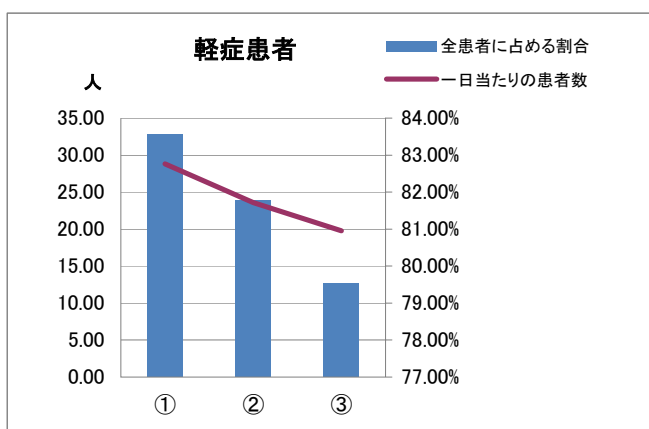
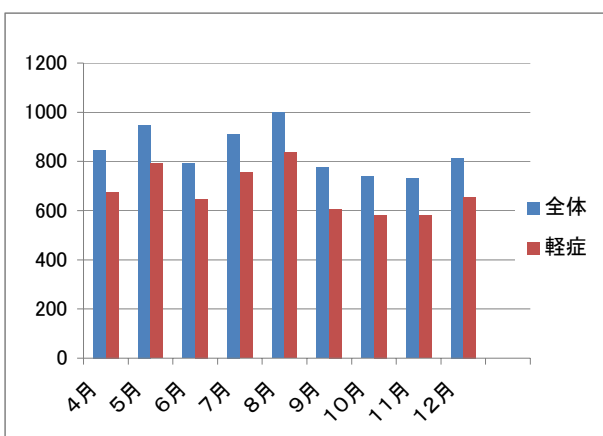
H20年	4月	5月	6月	7月	8月	9月	10月	11月	12月
軽症	676	791	647	755	836	606	582	580	656
それ以外	170	157	144	157	163	170	157	152	159
	846	948	791	912	999	776	739	732	815

### 1) 全患者数に占める割合

	H19年10～12月	H20年4～9月	H20年10～12月	-	-
軽症	83.55%	81.77%	79.53%	-4.03%	-2.24%

### 2) 一日当たりの患者数

	H19年10～12月	H20年4～9月	H20年10～12月	-	月換算	-	月換算
軽症	28.83	23.56	19.76	-9.07	-272	-3.80	-114



### 3. 診療科別

\*内科の患者が4割、小児科の患者が2割を占めている。

内科、小児科を合わせると、患者の6割となる。

\*取り組み後、内科の減少に比べ小児科の減少が大きい。

\*内科、小児科以外の診療科では、整形外科の患者が多い。

整形外科の疾病が多いのは当地域の特徴。(開院時の調査でも示された)

H19年	10月	11月	12月
内科	403	335	455
小児科	206	184	339
それ以外	412	442	398
	1021	961	1192

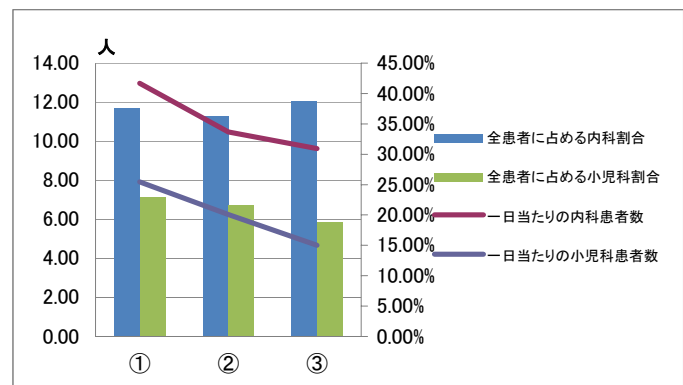
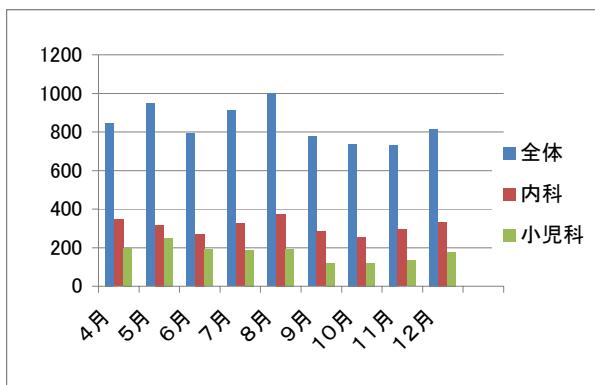
H20年	4月	5月	6月	7月	8月	9月	10月	11月	12月
内科	345	319	270	325	375	284	256	295	334
小児科	199	251	191	188	192	121	119	133	178
それ以外	302	378	330	399	432	371	364	304	303
	846	948	791	912	999	776	739	732	815

#### 1) 全患者数に占める割合

	H19年10～12月	H20年4～9月	H20年10～12月	-	-
内科	37.59%	36.38%	38.71%	1.13%	2.33%
小児科	22.97%	21.66%	18.81%	-4.16%	-2.85%
それ以外	39.45%	41.96%	42.48%	3.03%	0.52%

#### 2) 一日当たりの患者数

	H19年10～12月	H20年4～9月	H20年10～12月	-	月換算	-	月換算
内科	12.97	10.48	9.62	-3.35	-100	-0.86	-26
小児科	7.92	6.24	4.67	-3.25	-98	-1.57	-47
それ以外	13.61	12.09	10.55	-3.05	-92	-1.53	-46



#### 他の診療科の一日当たりの患者数

	H19年10～12月	H20年4～9月	H20年10～12月	-	月換算	-	月換算
産婦人科		0.82	0.43			-0.39	-12
整形外科		5.15	5.00			-0.15	-5
脳神経外科		1.60	1.74			0.14	4
外科		2.02	1.48			-0.54	-16
皮膚科		1.64	1.24			-0.40	-12
泌尿器科		0.65	0.47			-0.18	-5
耳鼻咽喉科		0.17	0.16			-0.01	0
眼科		0.02	0.03			0.01	0
放射線科		0.01	0.01			0.00	0
呼吸器外科		0.01	0.00			-0.01	0
メンタルヘルス		0.01	0.00			-0.01	0

#### 4.来院方法

\*救急車での来院は、全体の2割未満。

\*取り組み後、救急車の割合は増加しているが、それ以外が減少。

\*一日当たりの患者数は約5人、取り組みにかかわらず同じ。

H19年	10月	11月	12月
救急車	148	135	146
それ以外	873	826	1046
	1021	961	1192

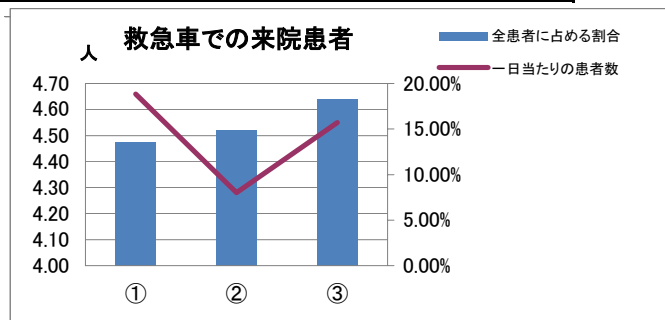
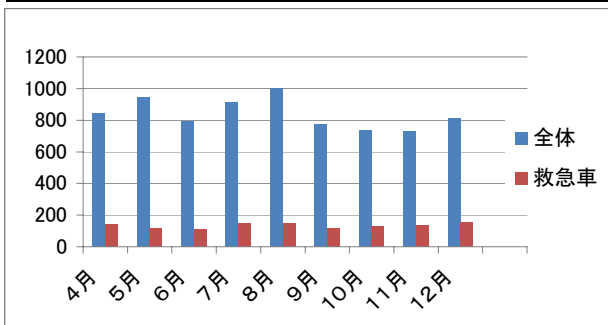
H20年	4月	5月	6月	7月	8月	9月	10月	11月	12月
救急車	143	116	114	146	149	116	128	134	157
それ以外	703	832	677	766	850	660	611	598	658
	846	948	791	912	999	776	739	732	815

##### 1)全患者数に占める割合

	H19年10～12月	H20年4～9月	H20年10～12月	-	-
救急車	13.52%	14.87%	18.33%	4.81%	3.46%

##### 一日当たりの患者数

	H19年10～12月	H20年4～9月	H20年10～12月	-	月換算	-	月換算
救急車	4.66	4.28	4.55	-0.11	-3	0.27	8



#### 5.紹介患者別

\*紹介患者の割合は全患者の1割、取り組み後、紹介件数は増加。

H20年11月、12月と件数が80台に伸びている。

\*一日あたりの紹介患者数としては、2.5人と大きくは伸びていない。

H19年	10月	11月	12月
紹介患者	81	78	78
それ以外	940	883	1114
	1021	961	1192

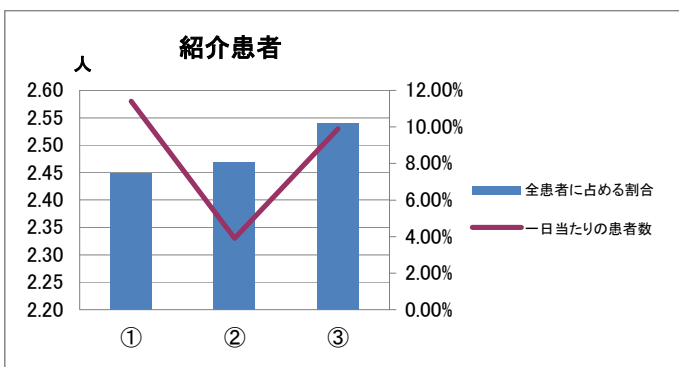
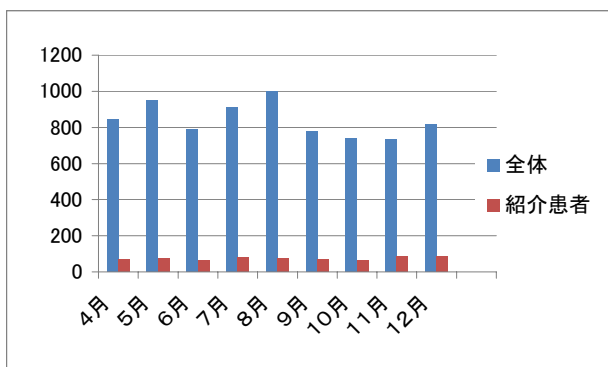
H20年	4月	5月	6月	7月	8月	9月	10月	11月	12月
紹介患者	68	74	64	79	73	69	64	83	86
それ以外	778	874	727	833	926	707	675	649	729
	846	948	791	912	999	776	739	732	815

##### 1)全患者数に占める割合

	H19年10～12月	H20年4～9月	H20年10～12月	-	-
紹介患者	7.47%	8.10%	10.19%	2.73%	2.09%

##### 2)一日当たりの患者数

	H19年10～12月	H20年4～9月	H20年10～12月	-	月換算	-	月換算
紹介患者	2.58	2.33	2.53	-0.04	-1	0.20	6



# 平日・休日の時間外(17:30～翌日8:30)での分析

## 1.重症度別

\*時間外の重症度についても、全体の分析と同様8割が軽症患者。  
\*取り組み後、ひと月当たり約100人の軽症患者が減っている。

H19年	10月	11月	12月
軽症	395	349	397
それ以外	76	68	81
	471	417	478

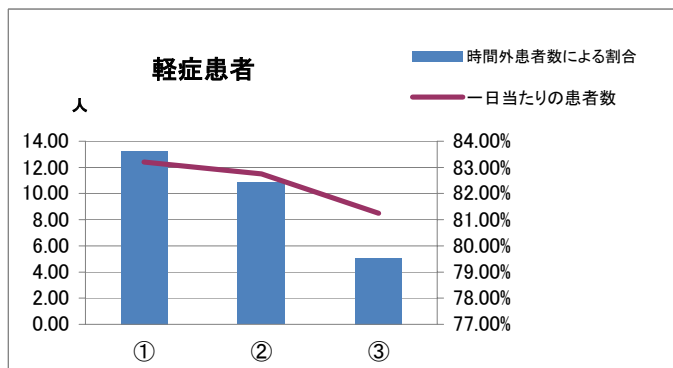
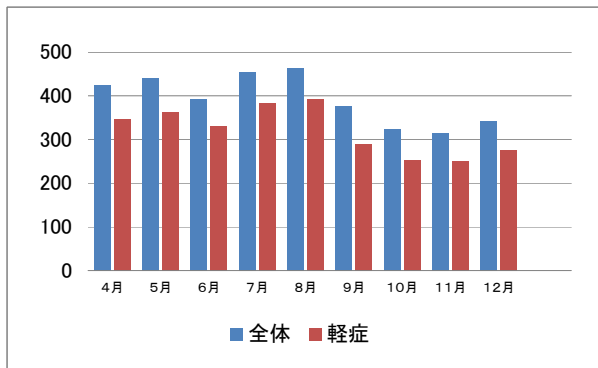
H20年	4月	5月	6月	7月	8月	9月	10月	11月	12月
軽症	346	363	330	383	394	289	254	251	276
それ以外	80	78	62	71	71	87	70	65	66
	426	441	392	454	465	376	324	316	342

### 1) 平日・休日時間外の患者数による割合

	H19年10～12月	H20年4～9月	H20年10～12月	-	-
軽症	83.53%	82.42%	79.53%	-4.00%	-2.89%

### 2) 一日当たりの患者数

	H19年10～12月	H20年4～9月	H20年10～12月	-	月換算	-	月換算
軽症	12.40	11.50	8.49	-3.91	-117	-3.01	-90



## 2.来院方法

\*全体の分析結果と比較すると、時間外における救急車の来院割合が2ポイント高い。  
\*一日当たりの救急車による患者が、一日(全日)平均4.55人であることから、その約半分が時間外における救急車の来院となる。

H19年	10月	11月	12月
救急車	72	59	71
それ以外	399	358	407
	471	417	478

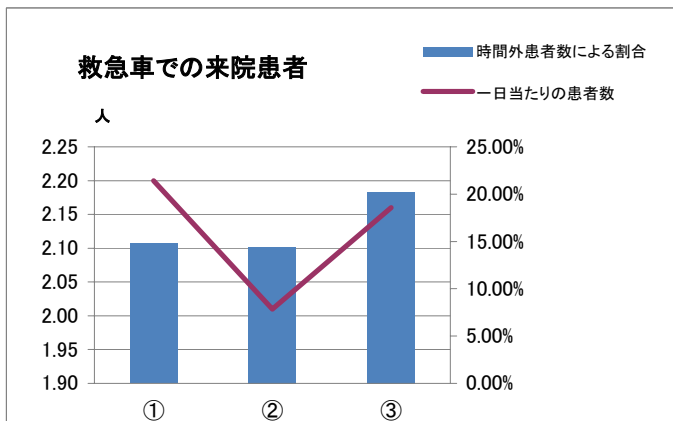
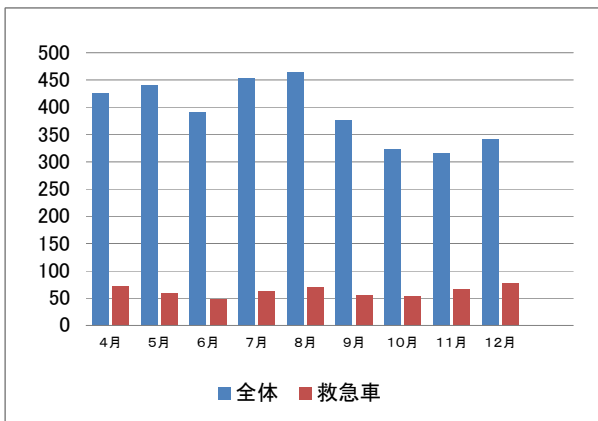
H20年	4月	5月	6月	7月	8月	9月	10月	11月	12月
救急車	73	59	48	63	70	55	54	67	78
それ以外	353	382	344	391	395	321	270	249	264
	426	441	392	454	465	376	324	316	342

### 1) 平日・休日時間外の患者数による割合

	H19年10～12月	H20年4～9月	H20年10～12月	-	-
救急車	14.79%	14.41%	20.26%	5.48%	5.86%

### 2) 一日当たりの患者数

	H19年10～12月	H20年4～9月	H20年10～12月	-	月換算	-	月換算
救急車	2.20	2.01	2.16	-0.03	-1	0.15	5



### 3. 診療科別

\*内科、小児科の割合は、全体の分析と同様に、内科4割と小児科2割。  
\*内科、小児科とも、減少数の7割近くが時間外における減少である。

H19年	10月	11月	12月
内科	196	156	186
小児科	117	85	138
それ以外	158	176	154
	471	417	478

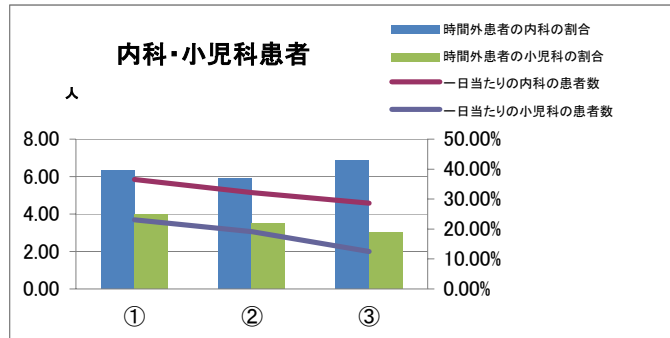
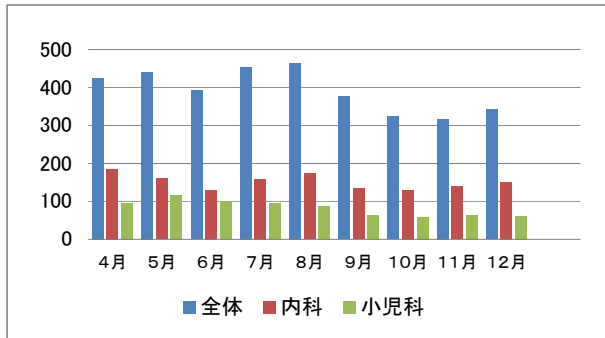
H20年	4月	5月	6月	7月	8月	9月	10月	11月	12月
内科	185	160	131	159	174	134	130	139	152
小児科	95	116	101	95	88	65	59	63	62
それ以外	146	165	160	200	203	177	135	114	128
	426	441	392	454	465	376	324	316	342

#### 1) 平日・休日時間外の患者数による割合

	H19年10～12月	H20年4～9月	H20年10～12月	-	-
内科	39.39%	36.92%	42.87%	3.49%	5.95%
小児科	24.89%	21.93%	18.74%	-6.15%	-3.19%

#### 2) 一日当たりの患者数

	H19年10～12月	H20年4～9月	H20年10～12月	-	月換算	-	月換算
内科	5.85	5.15	4.58	-1.27	-38	-0.58	-17
小児科	3.70	3.06	2.00	-1.70	-51	-1.06	-32



### 4. 紹介患者別

\*全体の分析では、取り組み後の紹介患者の割合が1割であったが、時間外でみると、その割合は1割に達してない。  
\*一日当たりの紹介数は、全体では2.5人であったが、時間外ではその3割に留まっている。

H19年	10月	11月	12月
紹介患者	20	18	17
それ以外	451	399	461
	471	417	478

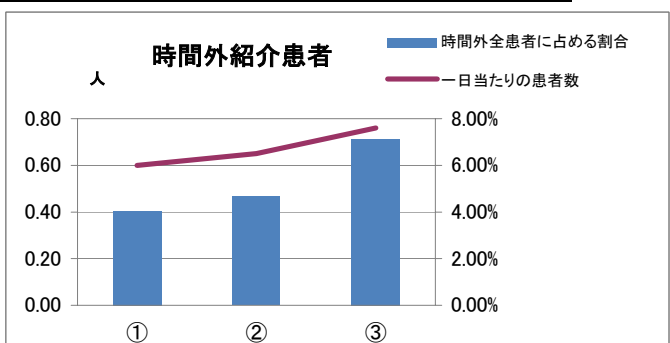
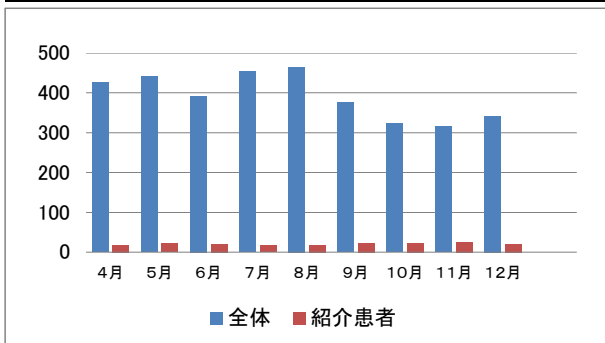
H20年	4月	5月	6月	7月	8月	9月	10月	11月	12月
紹介患者	18	22	21	17	18	23	23	26	21
それ以外	408	419	371	437	447	353	301	290	321
	426	441	392	454	465	376	324	316	342

#### 1) 平日・休日時間外の患者数による割合

	H19年10～12月	H20年4～9月	H20年10～12月	-	-
紹介患者	4.03%	4.66%	7.13%	3.10%	2.47%

#### 2) 一日当たりの患者数

	H19年10～12月	H20年4～9月	H20年10～12月	-	月換算	-	月換算
紹介患者	0.60	0.65	0.76	0.16	5	0.11	3



## 17:30～20:00での分析 時間帯別の一日当たりの患者数

	H19年10～12月	H20年4～9月	H20年10～12月	-	月換算	-	月換算
17:30～20:00	5.99	6.06	4.46	-1.53	-46	-1.60	-48

### 1.重症度別

\*時間外(翌日まで)の一日当たりの患者のうち、その4割が17:30～20:00までの時間帯に受診している。

\*全体・時間外(翌日まで)と同様、8割が軽症患者。

\*時間外(翌日まで)の減少の約半数が、この時間帯で減っている。

H19年	10月	11月	12月
軽症	166	149	159
それ以外	26	25	26
	192	174	185

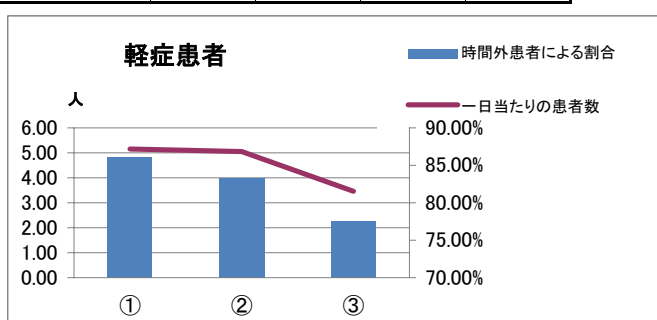
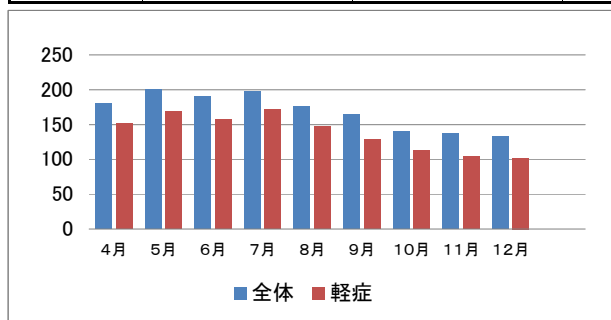
H20年	4月	5月	6月	7月	8月	9月	10月	11月	12月
軽症	152	168	157	172	147	128	112	104	102
それ以外	28	33	33	26	29	37	28	33	31
	180	201	190	198	176	165	140	137	133

#### 1)17:30～20:00の患者数による割合

	H19年10～12月	H20年4～9月	H20年10～12月	-	-
軽症	86.03%	83.24%	77.56%	-8.46%	-5.68%

#### 2)一日当たりの患者数

	H19年10～12月	H20年4～9月	H20年10～12月	-	月換算	-	月換算
軽症	5.15	5.05	3.46	-1.70	-51	-1.59	-48



### 2.来院方法

\*救急車での来院は、時間外(翌日まで)での割合は2割であったが、この時間帯では救急車以外での来院割合が高い。

\*一日当たりで見ても、時間外(翌日まで)では一日2人以上であるが、この時間帯では一日1人にも達していない。

H19年	10月	11月	12月
救急車	21	18	19
それ以外	171	156	166
	192	174	185

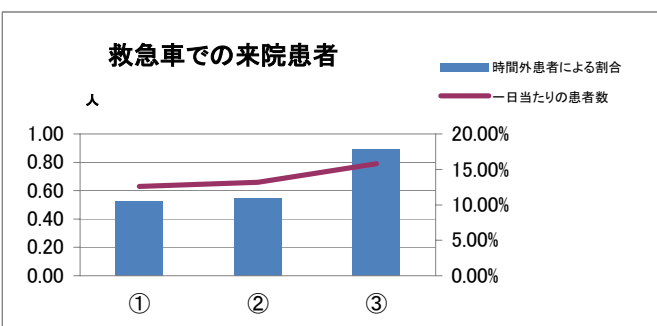
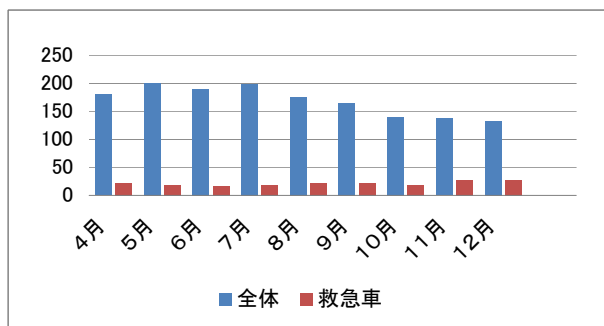
H20年	4月	5月	6月	7月	8月	9月	10月	11月	12月
救急車	22	19	17	19	22	22	18	28	27
それ以外	158	182	173	179	154	143	122	109	106
	180	201	190	198	176	165	140	137	133

#### 1)17:30～20:00の患者数による割合

	H19年10～12月	H20年4～9月	H20年10～12月	-	-
救急車	10.53%	10.90%	17.80%	7.28%	6.90%

#### 2)一日当たりの患者数

	H19年10～12月	H20年4～9月	H20年10～12月	-	月換算	-	月換算
救急車	0.63	0.66	0.79	0.16	5	0.13	4



### 3.紹介患者別

\*時間外(翌日まで)の紹介割合は1割に達してなかったが、この時間帯では開業医からの紹介患者が増加している。

H19年	10月	11月	12月
紹介患者	13	10	9
それ以外	179	164	176
	192	174	185

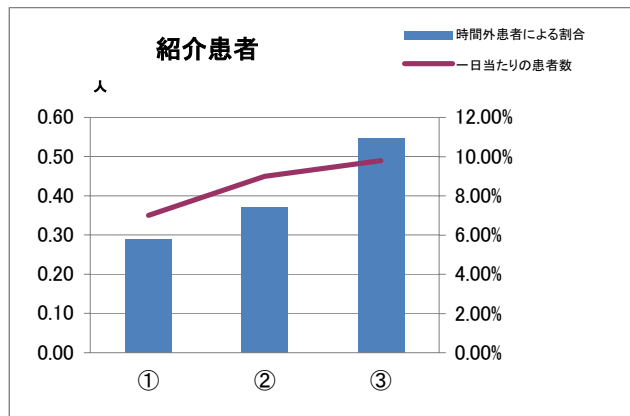
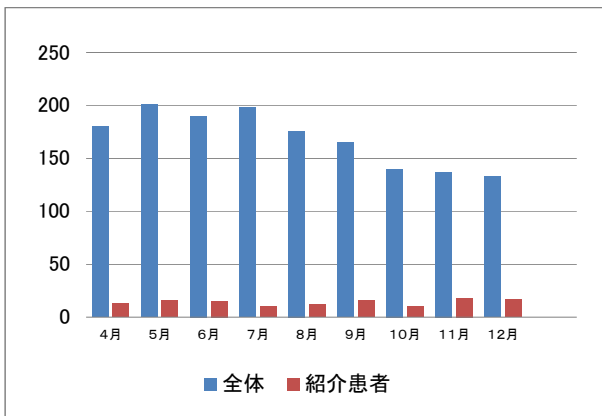
H20年	4月	5月	6月	7月	8月	9月	10月	11月	12月
紹介患者	13	16	15	10	12	16	10	18	17
それ以外	167	185	175	188	164	149	130	119	116
	180	201	190	198	176	165	140	137	133

#### 1)17:30～20:00の患者数による割合

	H19年10～12月	H20年4～9月	H20年10～12月	-	-
紹介患者	5.81%	7.39%	10.98%	5.17%	3.59%

#### 2)一日当たりの患者数

	H19年10～12月	H20年4～9月	H20年10～12月	-	月換算	-	月換算
紹介患者	0.35	0.45	0.49	0.14	4	0.04	1



## ■ 20:00～翌日8:30での分析

### 時間帯別の一日当たりの患者数

	H19年10～12月	H20年4～9月	H20年10～12月	-	月換算	-	月換算
20:00～22:00	3.26	3.01	2.49	-0.77	-23	-0.52	-16
22:00～24:00	1.79	2.96	1.32	-0.47	-14	-1.64	-49
0:00～3:00	1.40	2.47	1.08	-0.32	-10	-1.39	-42
3:00～6:00	1.00	1.61	0.51	-0.49	-15	-1.10	-33
6:00～8:30	1.40	2.67	0.83	-0.57	-17	-1.84	-55

### 1.重症度別

\*軽症患者の割合は8割を超える。

\*取り組み後、ひと月当たり約50人近く減少はしているが、一日当たり5人、ひと月では150人の患者が深夜に受診。

\*その6割は、20:00～24:00の間。

	H19年	10月	11月	12月
軽症	229	200	238	
それ以外	50	43	55	
	279	243	293	

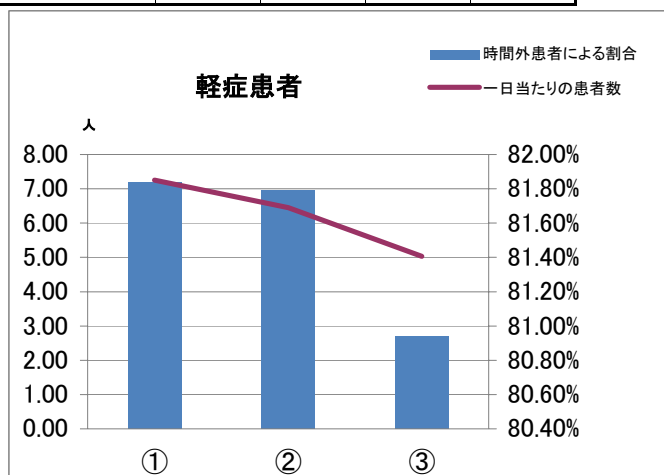
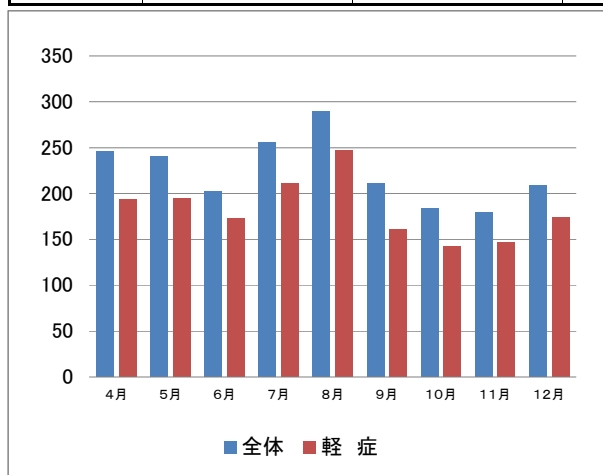
H20年	4月	5月	6月	7月	8月	9月	10月	11月	12月
軽症	194	195	173	211	247	161	142	147	174
それ以外	52	45	29	45	42	50	42	32	35
	246	240	202	256	289	211	184	179	209

### 1) 20:00～翌日8:30の患者数による割合

	H19年10～12月	H20年4～9月	H20年10～12月	-	-
軽症	81.84%	81.79%	80.94%	-0.90%	-0.84%

### 2) 一日当たりの患者数

	H19年10～12月	H20年4～9月	H20年10～12月	-	月換算	-	月換算
軽症	7.25	6.45	5.03	-2.22	-67	-1.42	-43



## 2.来院方法

\*救急車での来院の割合は、他の時間帯に比べ高い。

H19年	10月	11月	12月
救急車	51	41	52
それ以外	228	202	241
	279	243	293

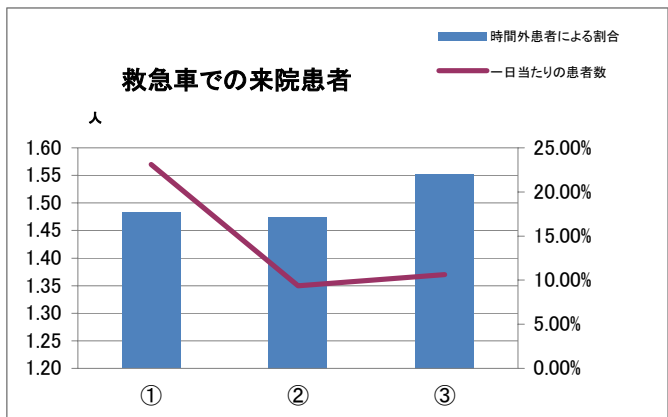
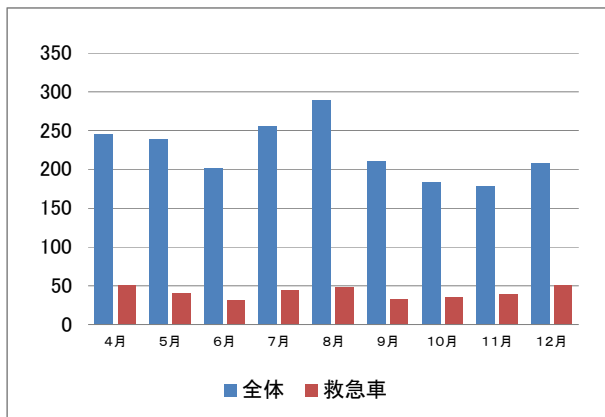
H20年	4月	5月	6月	7月	8月	9月	10月	11月	12月
救急車	51	40	31	44	48	33	36	39	51
それ以外	195	200	171	212	241	178	148	140	158
	246	240	202	256	289	211	184	179	209

### 1) 20:00～翌日8:30の患者数による割合

	H19年10～12月	H20年4～9月	H20年10～12月	-	-
救急車	17.67%	17.11%	22.03%	4.36%	4.92%

### 2) 一日当たりの患者数

	H19年10～12月	H20年4～9月	H20年10～12月	-	月換算	-	月換算
救急車	1.57	1.35	1.37	-0.20	-6	0.02	1



## 3.紹介患者別

\*時間帯を考えると、紹介患者の割合および一日当たりの患者数は極端に低い。

H19年	10月	11月	12月
紹介患者	7	8	8
それ以外	272	235	285
	279	243	293

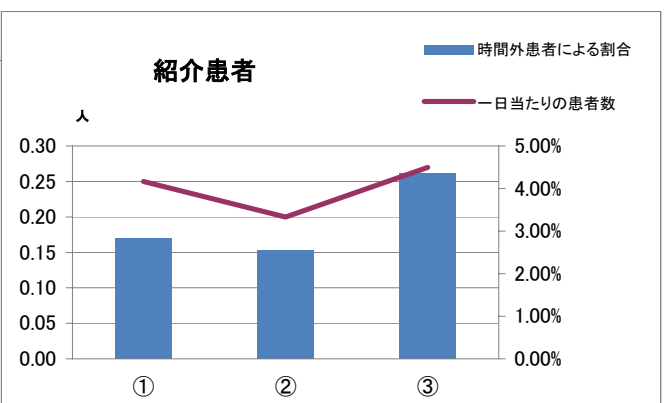
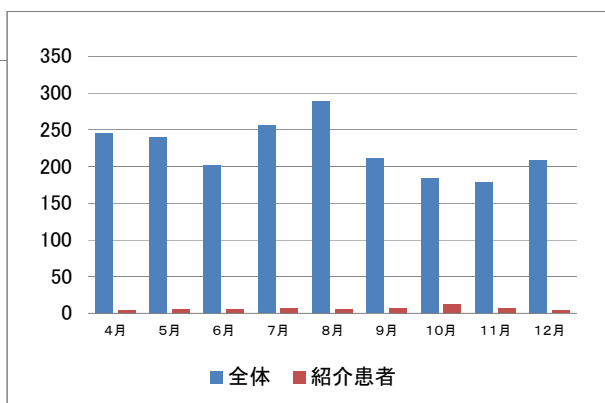
H20年	4月	5月	6月	7月	8月	9月	10月	11月	12月
紹介患者	5	6	6	7	6	7	13	8	4
それ以外	241	234	196	249	283	204	171	171	205
	246	240	202	256	289	211	184	179	209

### 1) 20:00～翌日8:30の患者数による割合

	H19年10～12月	H20年4～9月	H20年10～12月	-	-
紹介患者	2.82%	2.56%	4.37%	1.55%	1.81%

### 2) 一日当たりの患者数

	H19年10～12月	H20年4～9月	H20年10～12月	-	月換算	-	月換算
紹介患者	0.25	0.20	0.27	0.02	1	0.07	2



## ■ 休日の時間内患者での分析

### 1. 重症度別

\* 休日の時間内は、その他(全体、時間外)の時間帯に比べ、

軽症患者の割合が高い、

\* 一日当たりの患者数は、全体の患者数(19.76人)とほぼ同数、

なお、平日時間内の患者数は6.95人、時間外は8.49人

H19年	10月	11月	12月
軽症	240	266	423
それ以外	22	30	42
	262	296	465

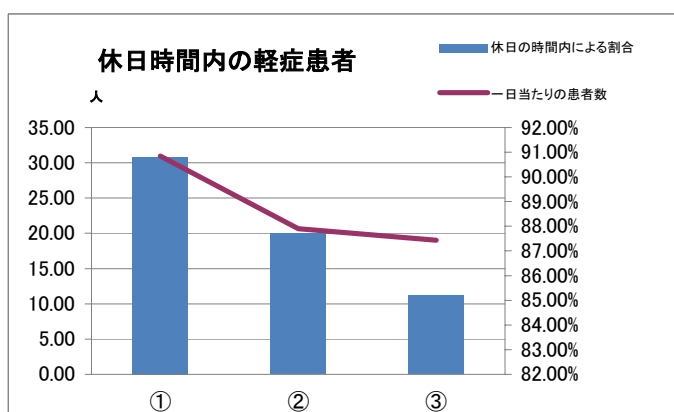
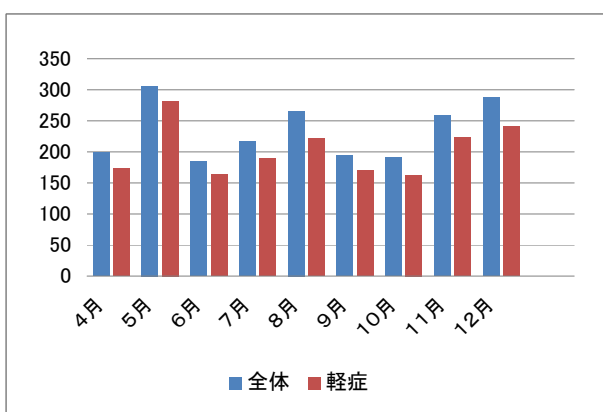
	4月	5月	6月	7月	8月	9月	10月	11月	12月
軽症	173	282	164	189	221	170	163	223	241
それ以外	26	24	21	28	45	24	28	35	46
	199	306	185	217	266	194	191	258	287

#### 1) 休日の時間内の患者数による割合

	H19年10～12月	H20年4～9月	H20年10～12月	-	-
軽症	90.81%	87.71%	85.19%	-5.62%	-2.52%

#### 2) 一日当たりの患者数

	H19年10～12月	H20年4～9月	H20年10～12月	-	月換算	-	月換算
軽症	30.97	20.67	19.00	-11.97	-359	-1.67	-50



### 2. 来院方法

\* 救急車による来院は、全体が18.33%、時間外が20.26%であったが、休日時間内は11.01%と極端に低くなっている。

なお、平日の時間内での救急車割合は11.01%、患者数2.36人

\* 一日当たりの患者数は、全体・時間外とも2人以上3人未満、

H19年	10月	11月	12月
救急車	16	32	29
それ以外	246	264	436
	262	296	465

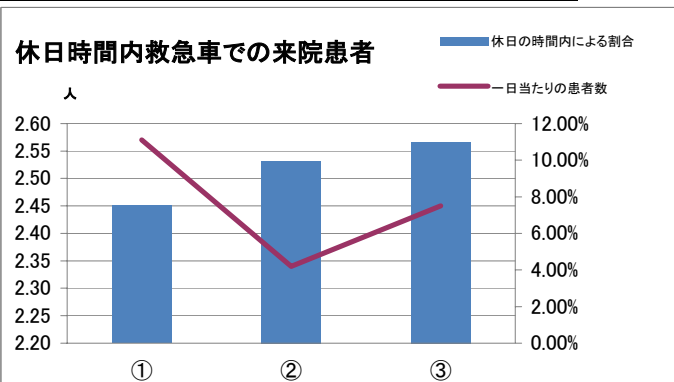
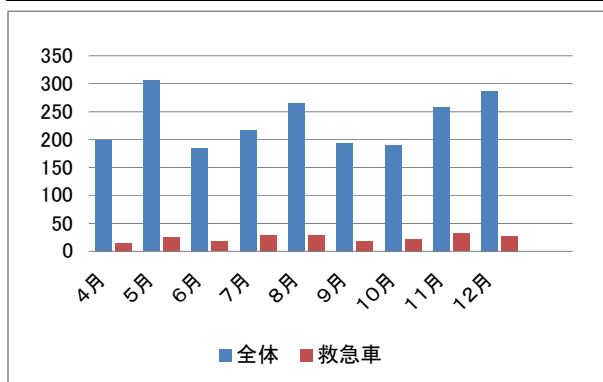
	4月	5月	6月	7月	8月	9月	10月	11月	12月
救急車	15	25	18	29	30	19	22	32	27
それ以外	184	281	167	188	236	175	169	226	260
	199	306	185	217	266	194	191	258	287

#### 1) 休日の時間内の患者数による割合

	H19年10～12月	H20年4～9月	H20年10～12月	-	-
救急車	7.53%	9.95%	11.01%	3.48%	1.06%

#### 2) 一日当たりの患者数

	H19年10～12月	H20年4～9月	H20年10～12月	-	月換算	-	月換算
救急車	2.57	2.34	2.45	-0.11	-3	0.11	3



### 3. 紹介患者別

\* 取り組み後、紹介患者は増加傾向にある。

\* 一日当たりの患者数は、全体での増加幅および時間外での増加幅に比べ、休日時間内での増加幅が最も大である。

なお、平日時間内は1.85人。

H19年	10月	11月	12月
紹介患者	16	13	18
それ以外	246	283	447
	262	296	465

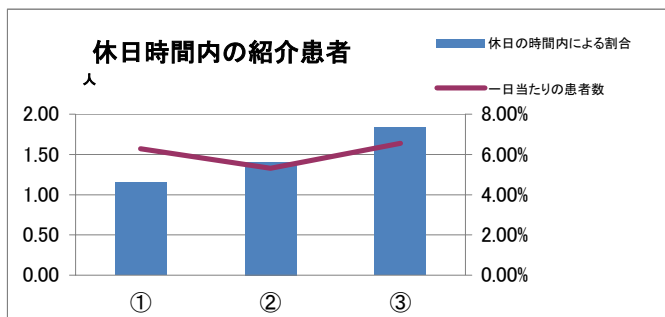
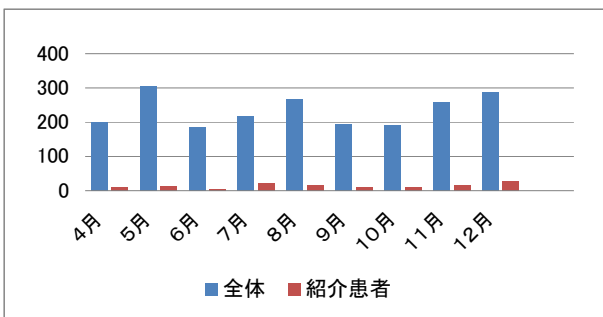
	4月	5月	6月	7月	8月	9月	10月	11月	12月
紹介患者	9	12	6	22	17	11	10	17	27
それ以外	190	294	179	195	249	183	181	241	260
	199	306	185	217	266	194	191	258	287

#### 1) 休日の時間内の患者数による割合

	H19年10～12月	H20年4～9月	H20年10～12月	-	-
紹介患者	4.59%	5.63%	7.34%	2.74%	1.70%

#### 2) 一日当たりの患者数

	H19年10～12月	H20年4～9月	H20年10～12月	-	月換算	-	月換算
紹介患者	1.57	1.33	1.64	0.07	2	0.31	9



### 4. 診療科別

\* 割合では、内科は他の時間帯に比べ低い。

(全体 38.71%、時間外 42.87%、平日時間内 38.38%)

\* 小児科の割合は、休日時間内が高い。

(全体 18.81%、時間外 18.74%、平日時間内 13.91%)

H19年	10月	11月	12月
内科	96	91	162
小児科	49	58	141
それ以外	117	147	162
	262	296	465

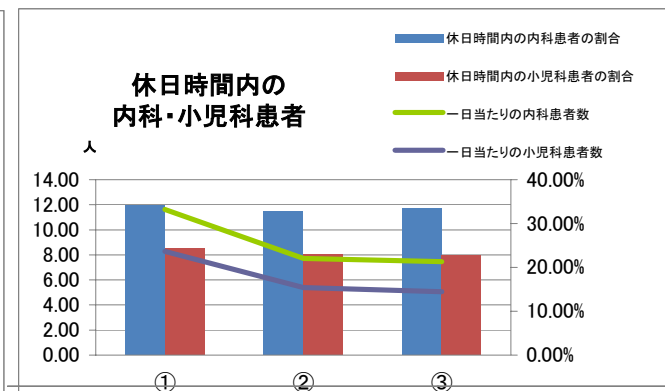
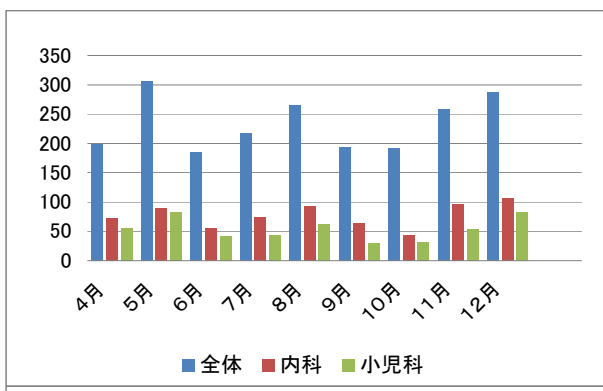
	4月	5月	6月	7月	8月	9月	10月	11月	12月
内科	72	89	56	74	93	64	43	96	107
小児科	55	82	41	43	62	30	31	54	82
それ以外	72	135	88	100	111	100	117	108	98
	199	306	185	217	266	194	191	258	287

#### 1) 休日の時間内の患者数による割合

	H19年10～12月	H20年4～9月	H20年10～12月	-	-
内科	34.12%	32.77%	33.42%	-0.69%	0.65%
小児科	24.24%	22.90%	22.69%	-1.55%	-0.21%

#### 2) 一日当たりの患者数

	H19年10～12月	H20年4～9月	H20年10～12月	-	月換算	-	月換算
内科	11.63	7.72	7.45	-4.18	-125	-0.27	-8
小児科	8.27	5.40	5.06	-3.21	-96	-0.34	-10



# アンケート分析……20年10月～12月

## 救急患者総数とアンケート提出者の分析

10月	
総数	739
アンケート回答数	629
アンケート率	85%

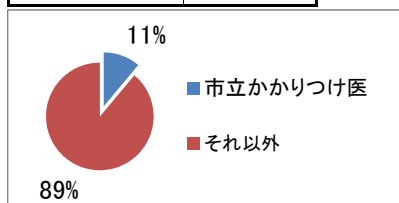
11月	
総数	732
アンケート回答数	579
アンケート率	79%

12月	
総数	815
アンケート回答数	633
アンケート率	78%

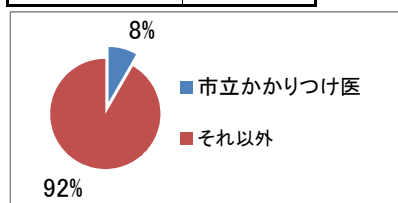
- \* 救急外来受診患者のうち、8割がアンケートに回答。
- \* 回答者のうち、市立病院をかかりつけ医としている患者は1割。
- \* 回答者の7割を占める患者が、開業医へ相談せず来院している。  
開業医へ相談せず来院した患者に「夜間・休日の取り組み」を聞いたところ、約6割の患者が10月からの取り組みを知らないと回答。
- \* 開業医へ相談をしていない患者のうち、事前に電話をして来院した患者は6割。
- \* 開業医へ相談をしていない患者のうち、5割は市立病院以外にかかりつけ医を持っている。
- \* 開業医へ相談をしていない患者のうち、9割は軽症であった。

### 1. 市立病院かかりつけ医の割合

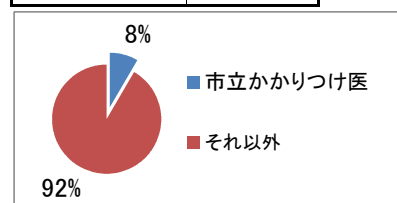
10月	
市立かかりつけ医	70
それ以外	559
	629



11月	
市立かかりつけ医	49
それ以外	530
	579



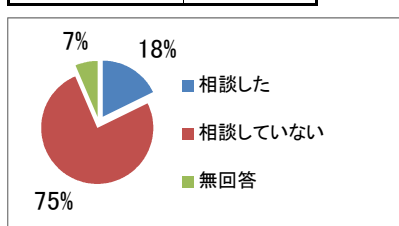
12月	
市立かかりつけ医	52
それ以外	581
	633



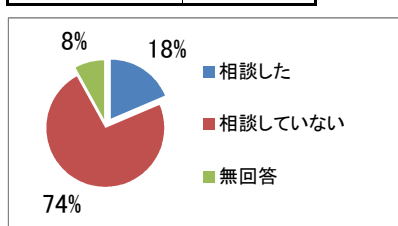
### 開業医相談での分析

#### 1. 開業医への相談の有無

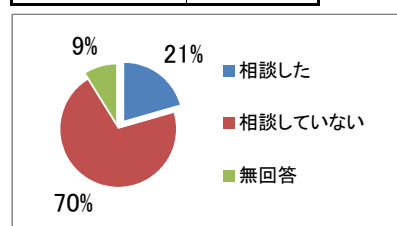
10月	
相談した	112
相談していない	476
無回答	41
	629



11月	
相談した	107
相談していない	425
無回答	47
	579

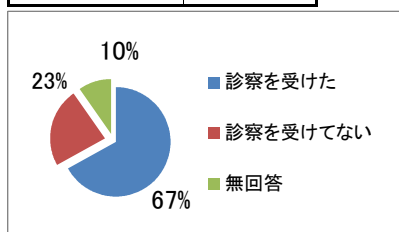


12月	
相談した	130
相談していない	446
無回答	57
	633

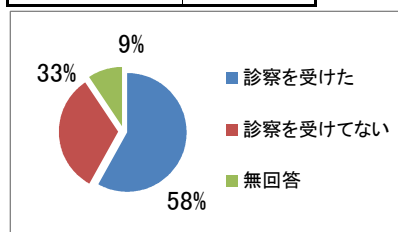


#### 2. 開業医相談のうち診察の割合

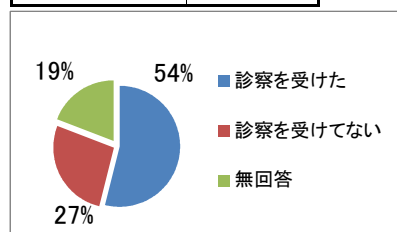
10月	
診察を受けた	75
診察を受けてない	26
無回答	11
	112



11月	
診察を受けた	62
診察を受けてない	35
無回答	10
	107

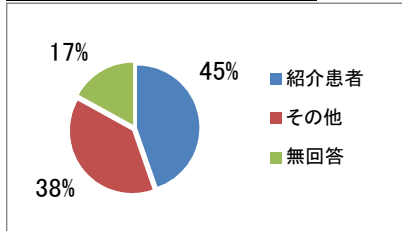


12月	
診察を受けた	70
診察を受けてない	35
無回答	25
	130

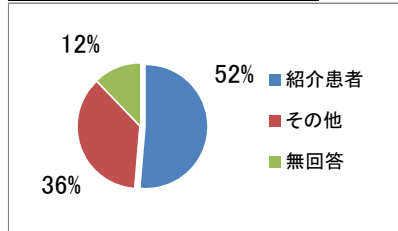


### 3・開業医相談のうち紹介患者の割合

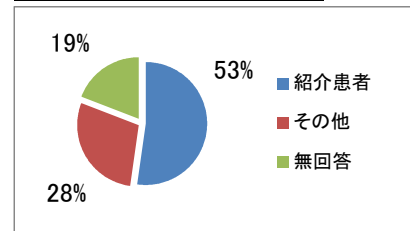
	10月
紹介患者	50
その他	43
無回答	19
	112



	11月
紹介患者	55
その他	39
無回答	13
	107

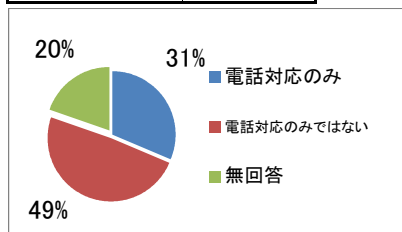


	12月
紹介患者	68
その他	37
無回答	25
	130

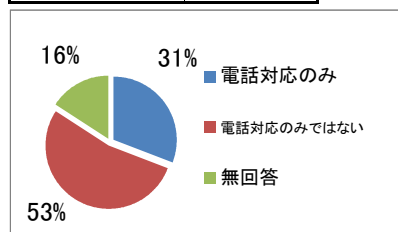


### 4・開業医相談のうち電話対応の割合

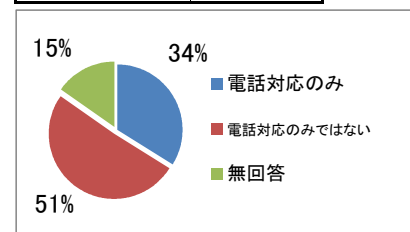
	10月
電話対応のみ	35
電話対応のみではない	55
無回答	22
	112



	11月
電話対応のみ	33
電話対応のみではない	57
無回答	17
	107

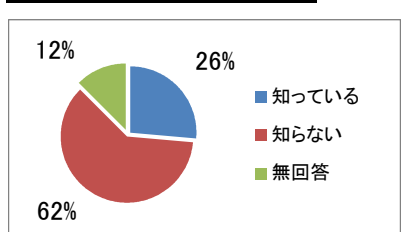


	12月
電話対応のみ	44
電話対応のみではない	66
無回答	20
	130

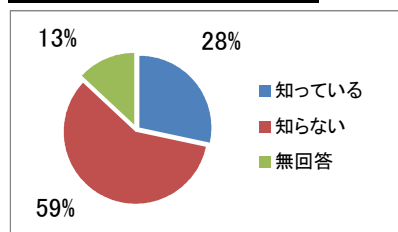


### 5・開業医相談してないのうち夜間・休日診療の事を知っているかどうか

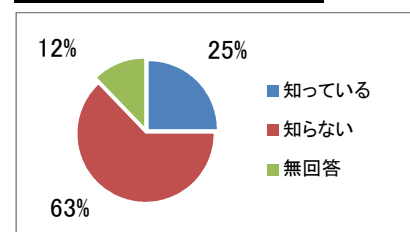
	10月
知っている	126
知らない	291
無回答	59
	476



	11月
知っている	120
知らない	250
無回答	55
	425

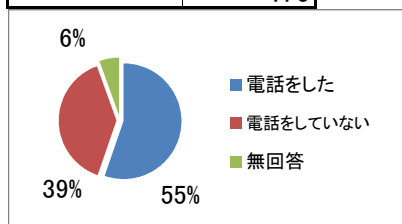


	12月
知っている	112
知らない	279
無回答	55
	446

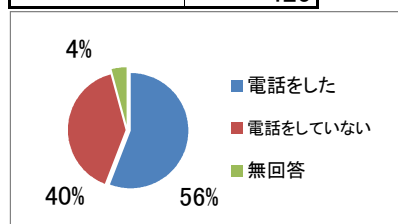


### 6・開業医相談してないのうち電話をしてからの来院かどうか

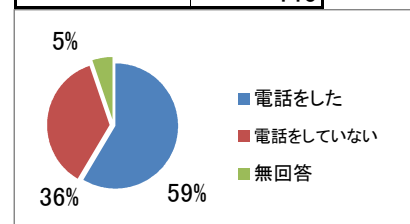
	10月
電話をした	263
電話をしていない	186
無回答	27
	476



	11月
電話をした	237
電話をしていない	170
無回答	18
	425

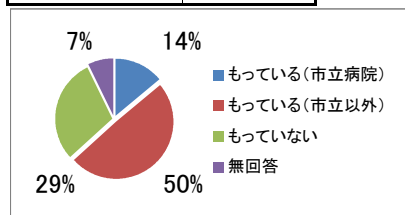


	12月
電話をした	261
電話をしていない	161
無回答	24
	446

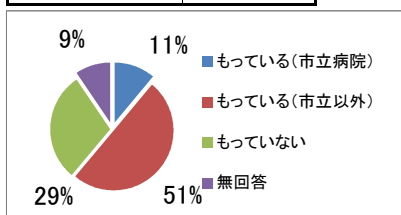


7・開業医相談していないのうしかかりつけ医の有無

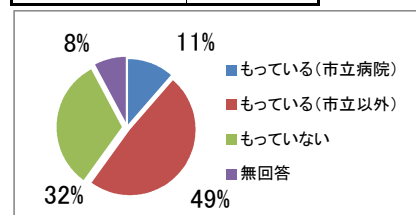
	10月
もっている(市立病院)	66
もっている(市立以外)	236
もっていない	139
無回答	35
	476



	11月
もっている(市立病院)	47
もっている(市立以外)	213
もっていない	125
無回答	40
	425

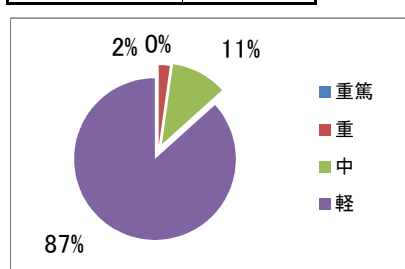


	12月
もっている(市立病院)	51
もっている(市立以外)	216
もっていない	144
無回答	35
	446

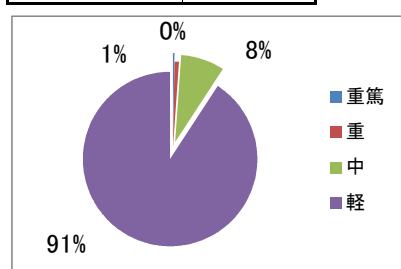


開業医へ相談していない患者の重症度別

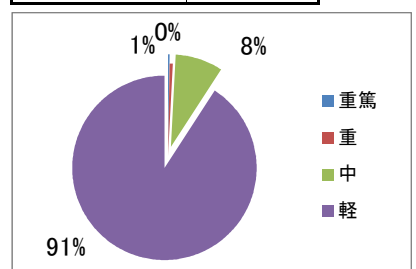
	10月
重篤	0
重	11
中	53
軽	412
	476



	11月
重篤	1
重	4
中	34
軽	386
	425



	12月
重篤	1
重	3
中	37
軽	405
	446



# 救急外来受診アンケート調査のお願い

大田市救急体制検討部会では、大田地域の救急体制を維持・整備するため、救急外来を受診された患者さまを対象にアンケート調査を実施しております。……実施期間は10月～12月末までを予定しております。

下記の『患者さま記入欄』について、ご記入いただきますよう、ご協力をよろしくお願い申し上げます。

大田市立病院

院長 岡田 和 悟

※このアンケートに記載された情報は、救急外来受診の分析以外の用途には使用いたしません。

## 【患者さま記入欄】

1. 今回、救急外来を受診される前に開業医の先生に相談されましたか？

相談した

相談してない

2. 「相談した」を選択された患者さまに、お聞きます。？

a. 開業医の先生の診察を受けられましたか？ ( はい、 いいえ )

b. 開業医の先生からの紹介状を持参されましたか？ ( はい、 いいえ )

c. 開業医の先生は電話対応のみでしたか？ ( はい、 いいえ )

3. 「相談してない」を選択された患者さまに、お聞きます。？

a. 開業医の先生の中に夜間・休日対応をしてくださる

先生がおられることを知っていましたか？ ( はい、 いいえ )

b. 市立病院に電話をされてから来院されましたか？ ( はい、 いいえ )

c. かかりつけ医をお持ちですか？ ( はい、 いいえ )

( 病院名: )

ご協力ありがとうございました。

## 【病院記入欄】

診療科 : \_\_\_\_\_

患者ID : \_\_\_\_\_ 救急車搬入 : ( 有 ・ 無 )

来院日 : \_\_\_\_\_ 年 \_\_\_\_\_ 月 \_\_\_\_\_ 日 ( 平日 ・ 休日 ) 来院時間 : \_\_\_\_\_ 時 \_\_\_\_\_ 分

重症度 : 軽症 中等症 重症 死亡 転帰 : 帰宅 転送 入院 死亡

総合判定 :

大田市救急体制検討部会のスローガン

大田地域の救急医療を守ろう！

コンビニ受診をやめよう！

かかりつけ医をもとう！