



NURSING STAFF
RECRUITMENT

看護職員 募集

あなたの笑顔と
あたたかい心を
待ち望む人がいます。



大田市立病院

病院概要

大田市立病院は島根県のほぼ中央、**世界遺産の石見銀山遺跡**や**国立公園三瓶山**など、歴史と自然文化に恵まれた大田二次医療圏を支える**中核病院**です。

病床数
229床

一般病棟 135床
地域包括ケア病棟 45床
回復期リハビリテーション病棟 45床
感染症病床 4床



職員数 **409**名
うち看護職員数 **182**名

(2023年4月現在、会計年度任用職員を含む)

診療科
20科

内科、精神科、神経内科、消化器科、呼吸器内科、循環器科、小児科、脳神経外科、外科、整形外科、呼吸器外科、心臓血管外科、泌尿器科、産婦人科、耳鼻咽喉科、放射線科、眼科、皮膚科、リハビリテーション科、麻酔科

大田市立病院理念

和と誠意と奉仕

「和」職員相互の調和と協調により、安らぎと安心の医療を提供します。
「誠意」より質の高い、安全な医療が提供できるよう努めます。
「奉仕」常に患者さんに寄り添い、患者さんから信頼される病院を目指します。

看護体制

看護部理念

私たちは地域の皆様に信頼され、安全・安心な看護を提供します。

【看護部】

看護単位	一般病棟	3階南病棟	産婦人科、小児科、内科など
		5階北病棟	外科、泌尿器科、脳神経外科、ペイン、皮膚科、整形外科
		5階南病棟	内科
	地域包括ケア病棟	4階北病棟	
	回復期リハビリテーション病棟	4階南病棟	
	外来		(透析センター、化学療法室、内視鏡センターを含む)
手術・中央材料室			
看護方式	プライマリーナーシング、固定チームナーシング、モジュール方式、BNS		
勤務体制	3交替制、変則3交替制、早出・遅出勤務、待機制、オンコール制		



【地域医療部】

訪問看護ステーション

訪問看護ステーションでは、住み慣れた地域・自宅で「その人らしい生活」を送れるように、1人1人の状態に合わせた看護を提供します。利用者・ご家族と共にその人らしさを尊重した支援ができることに、とてもやりがいを感じ



ています。訪問看護を利用してよかったと思っただけのよう、笑顔と安心・温もりある看護をお届けしたいと思っています。

地域医療連携室

地域医療連携室では、患者・ご家族と退院後の生活を一緒に考え、思いを聞き、他職種と連携し、住み慣れた家や地域で生活ができるよう「在宅へつなぐ」役割を担って



います。患者さんが笑顔で退院される姿を見ると、喜びと退院調整看護師としてのやりがいを感じています。

教育

専門的職業人
(知識、技術、豊かな人間性)
としての人材育成を図ります。



新人看護職員研修

3年で自立した看護職員の育成を目指しています。卒後1～3年目の看護職員の研修は新人研修委員会で企画・運営しています。

2023年度新人看護職員研修計画

4月	集合看護技術研修7日間 プリセプターとの交流会	9月	多重課題シミュレーション研修 6か月フォローアップ研修 看護必要度のテスト・ 看護記録監査
5月	基礎看護技術確認研修 1か月フォローアップ研修 市町村新規採用者研修	12月	看護倫理研修
6月	医療安全研修 3か月フォローアップ研修 夜勤シャドウ研修 フィジカル研修 (急変対応) 看護記録研修	1月	看護観研修①
		3月	12か月フォローアップ研修 メンバーシップ研修
		2024年 6月	フォローアップ研修 社会人基礎力研修
8月	褥瘡・NST・認知症研修	8月	看護観研修②
		9月	クリニカルラダーレベルI の承認と認定

※その他助産師は、島根県看護協会新人助産師多施設合同研修を受講します。

卒後2年・3年目の研修

- 退院支援研修(共通)
- 看護理論研修(2年目)
- ケーススタディ発表会(2年目)
- 看護記録研修(2年目)
- リーダー研修(3年目)
- 訪問看護同行研修(共通)
- フォローアップ研修(2・3年目)
- 医療安全研修(2・3年目)
- フィジカルアセスメント研修(2・3年目)
- 看護倫理研修(共通)
- ロジカルシンキング研修(3年目)

現任教育

卒後2～3年目の看護職員、卒後3年以降の看護職員・看護補助者を対象とした研修を企画・運営をしています。クリニカルラダーの4つの力に必要な研修を主としたテーマを取り上げています。また、様々な分野の学習がいつでもできるよう、オンデマンド学習システムも導入しています。

2023年度の 主な研修

看護倫理研修・看護研究・退院支援研修・認知症ケア研修・フィジカルアセスメント研修
看護記録研修・ファシリテーション研修・主任看護師研修・看護管理者研修
トピックス研修(職員交流)

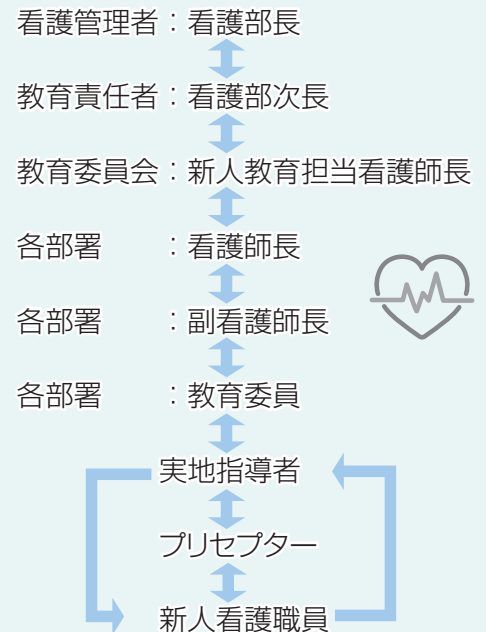


指導者研修

- ・ プリセプター研修
- ・ 実地指導者研修



研修体制



キャリアアップ支援

- 専門・認定看護師、特定行為看護師、助産師など資格取得のための長期研修制度
- 公費による院外の研修出張制度
- 看護研究の院外発表支援

退院支援チーム会

今年度、退院支援チーム会を立ち上げました。退院支援チーム会は、部署を超えチーム委員で入院患者の退院支援について振り返りを行い、学びの共有、実践力強化に繋げる役割があります。チームメンバーは看護師、介護福祉士で構成しています。患者さん一人一人の背景やどのように暮らしてこられたかを知り、その方にあった退院指導、介護指導を行い、病棟から外来へ、病院から地域へ看護を繋げていけるように活動していきたいと思えます。

看護部の取り組み



フィジカルインストラクターの会

私たちは「根拠と自信をもって患者様にあったケアを実践したい」という思いから、フィジカルアセスメントを学び、インストラクターになるための研修を受講しました。研修修了者13名でチームを組んで5年目を迎えます。新人研修から現任教育までの研修を担当して活動しています。インストラクターは各部署に配置されていますので、患者さんの観察からケアについてみんなで学びあっています。



看護の日

「看護の心をみんなの心に」をテーマに、看護の日の記念行事を開催しました。

新型コロナウイルス感染症の5類引き下げに伴い患者さんと触れ合うプログラムに変更しました。アロマハンドマッサージ、手洗いチェック、栄養指導、ロコモティブシンドロームチェック、院内保育園たんぼぼの歌と踊りの披露などを行いました。久しぶりに患者さんとゆっくり触れ合うあたたかな時間となりました。



男性看護師会

平成31年より活動をスタートしました。当院には現在、15名の男性看護師が在職しています。男性看護師の交流を図ることを目的に年3回の定例会をしています。会では各自の目標に対する取り組みや達成状況をお互いに話をしたり、男性看護師全員で取り組めることを考えて活動しています。昨年度は男性看護師の紹介ポスターを作成しました。男性看護師がやりがいを持って看護に取り組めるようにお互いを支援できる会を目指しています。

認定看護師の活動

各分野の専門性を発揮して質の高い看護の提供に努めています。



感染管理認定看護師 ● 牧野貴之

院内のあらゆる職種、部署と協力して誰もが感染対策を実践できるように相談に応じたり、指導を行っています。令和4年度からは近隣の医療機関と連携して地域での感染対策の質向上のためのカンファレンスや新興感染症の対応訓練等の活動も始めています。



がん化学療法看護認定看護師 ● 増本和子

抗癌薬治療が安全に実施できるよう、院内のさまざまな部署と連携しています。がん患者さんが自分らしく暮らしていけるよう、抗癌薬治療を受けられる方へ副作用の説明や生活の指導を行っています。地域の方や子供たちへのがん教育の活動も行います。



糖尿病看護認定看護師 ● 白根弘美

糖尿病看護外来を毎週水曜日に行い、糖尿病を持つ患者さんやそのご家族に対して、治療や生活のサポートをしています。また、院内の他職種連携をはじめ、糖尿病の啓蒙活動として行政と協力し、地域の方へのサポートも行っています。



皮膚・排泄ケア認定看護師 ● 小笠原幸子

院内の他職種とともに褥瘡対策を行っています。外来では、人工肛門・人工膀胱・褥瘡ケア等の相談を受けています。地域では、訪問看護への同行や相談を受け活動しています。



認知症看護認定看護師 ● 田中めぐみ

入院環境のなかであっても、患者さんが穏やかで安全に治療を受けることができるよう、せん妄予防対策や認知症ケアの実践を行っています。また病棟やご家族からの相談対応をしています。地域の出前講座では認知症や予防についてお話をする活動を行っています。



待遇・福利厚生

ワークライフバランス推進

日本看護協会のDiNQL
(労働と看護の質データベース)
事業に参加しています。

初任給

助産師	216,000円
看護師(4卒)	213,200円
看護師(3卒)	204,900円
看護師(2卒)	197,000円

*経験者は経験年数に応じて加算があります。

諸手当等

賞与(期末勤勉手当)	年2回(4.4ヶ月分)
夜間看護手当	準夜 3,900円/回 深夜 4,300円/回
夜間勤務(変則3交替)	8,800円/回

夜間勤務手当
時間外勤務手当
住居手当
通勤手当
扶養手当 など

勤務時間

3交替勤務	
日勤	8:30~17:15 7:00~15:45(早出) 11:00~19:45(遅出)
準夜	16:30~ 1:15
深夜	0:30~ 9:15

変則3交替勤務	
ロング日勤	8:30~19:30
夜間勤務	19:00~ 9:15

休暇等

完全週休2日	
年次有給休暇	
1年目	15日
2年目以降	20日
夏季休暇	3日
年末年始休暇	6日
特別休暇	
産前・産後休暇、育児休業、慶弔休暇、介護休暇、その他	

子育て支援

妊娠初期から夜勤免除100%
24時間対応の院内保育所完備
育児短時間勤務制度
育児期間中の深夜・時間外勤務免除

その他

加入保険 市町村職員共済組合

病院行事等

働きやすい
職場環境の
整備を図ります



避難訓練



天領さん



院内保育所「たんぼぼ」



病院まつり

先輩看護師からのメッセージ

3階南病棟



白川由佳(入職2年目)

大田市立病院で助産師として働いています。

現在は、分娩介助や出産に至るまでの妊産婦ケア、産後の母子のケアなどを中心に日々関わっています。迅速な判断や対応が必要になる場面も多く、母子の命を守るとも責任のある仕事だと感じます。日々悩む事も多いですが、先輩方に相談し、助言をいただきながら患者さんに寄り添った看護が出来るよう心がけています。

落ち込むこともあります。新しい命が誕生する喜びを分かち合うことが出来たり、患者さんから感謝の言葉をいただいたりすることもあり、励みになっています。これからも経験を積みながら少しでも成長できるように頑張っていきたいと思っています。

5階南病棟

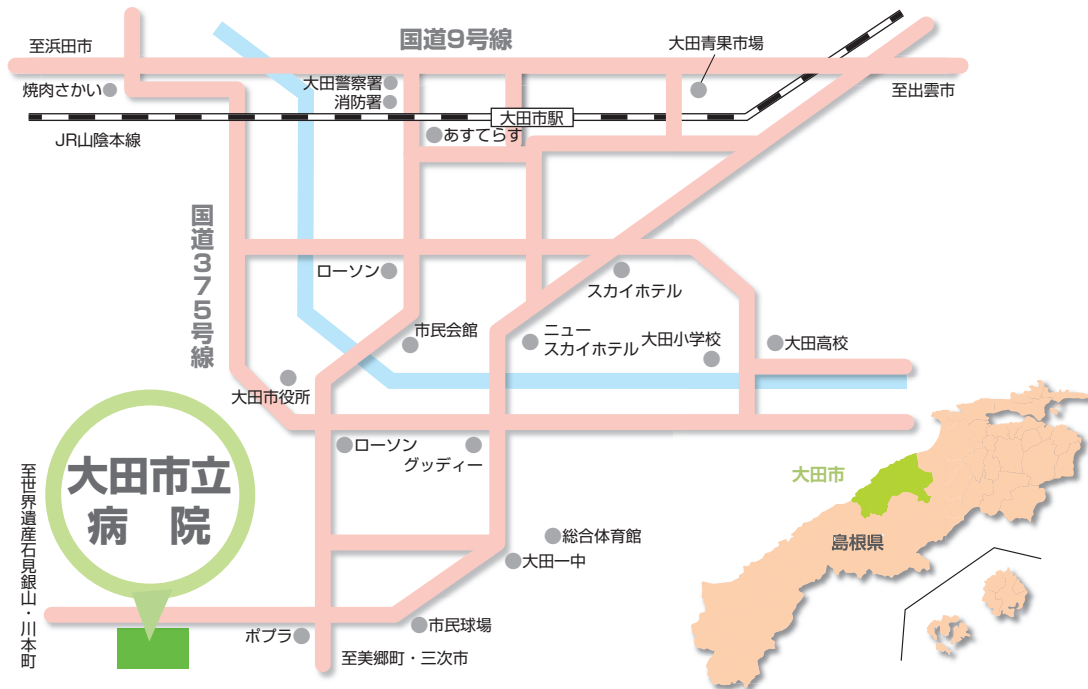


森山慎也(入職3年目)

内科系の急性期病棟で看護師3年目として働いています。内視鏡検査、化学療法など検査・処置があり、多くの技術を学ぶことができます。沢山の患者さんと関わる中で、日々学ぶことが多く、やりがいがあります。

4年前から新型コロナウイルス感染症が流行する中で、仕事が思い通りにいかないことがありました。しかし、同期の仲間や先輩、プリセプターに支えられ、安心して働くことができています。

また、当院は多職種とのコミュニケーションがとりやすく、患者さんが安心して、安全に治療・検査をうけられるように協働しながら、看護を提供することができます。是非、大田市立病院と一緒に看護をしてみませんか。



- 【交通機関】**
- バス/「JR大田市駅」「大田バスセンター」乗車「市立病院」下車 約7分
 - タクシー/ JR大田市駅より 約5分



大田市立病院

〒694-0063
島根県大田市大田町吉永1428番地3
TEL : 0854-82-0330 FAX : 0854-84-7749
E-mail : soumu@ohda-hp.ohda.shimane.jp
ホームページ : <http://www.ohda-hp.ohda.shimane.jp/>