

新大田市立病院建設事業

変更基本設計書

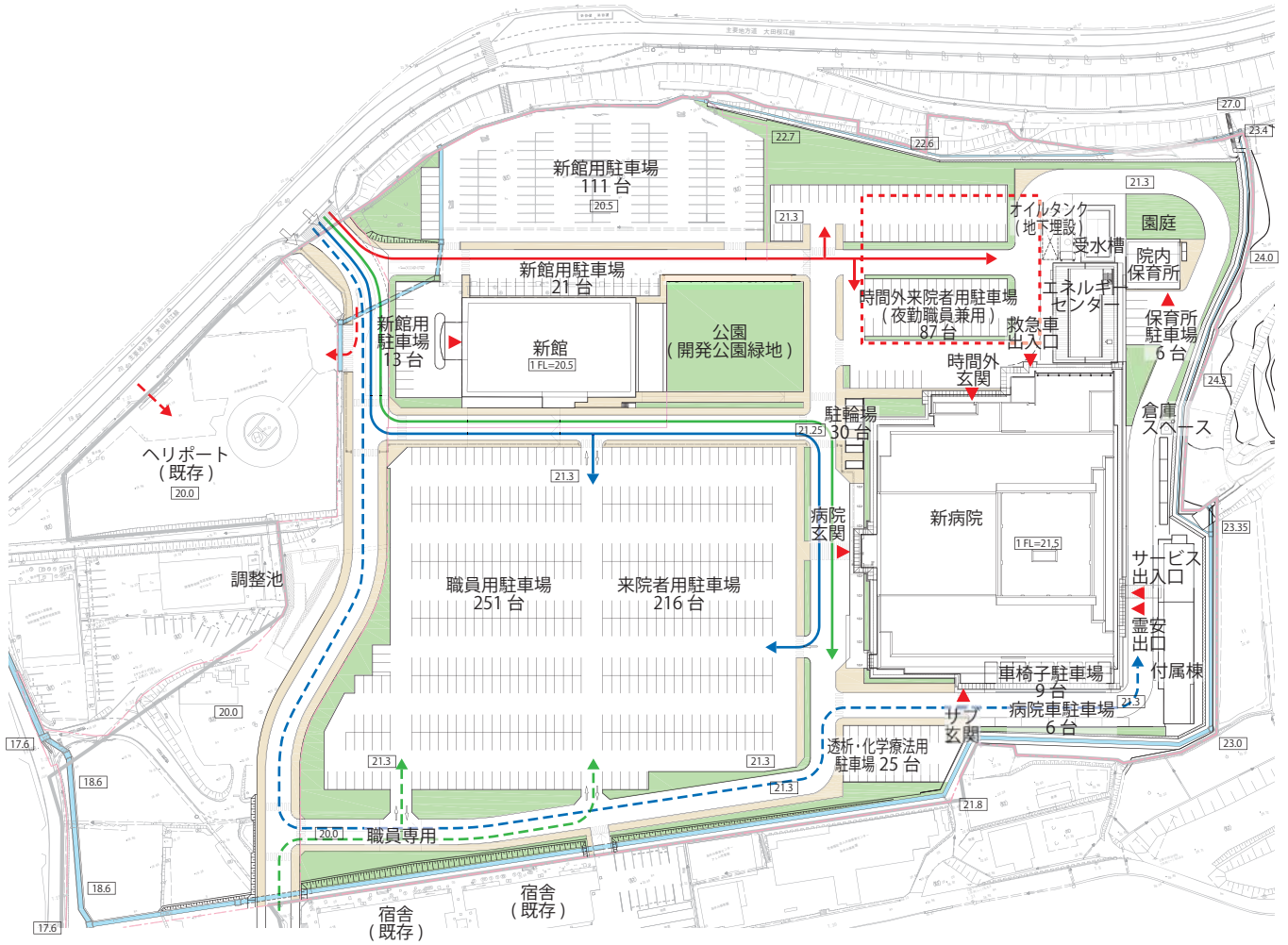
(概要版)

平成28年3月

大田市立病院

## □建築概要

名 称	新大田市立病院
所 在 地	大田市大田町吉永 1428-3( 現地建替 )
病 床 数	229 床
診 療 科 目	20 診療科
敷 地 面 積	53,680㎡
延 床 面 積	19,360㎡ (新病院棟、エネルギー棟、付属棟、院内保育所)
構 造・階 数	RC造 (免震構造) 地上 5 階 搭屋 1 階
駐 車 台 数	病院用 : 600 台 (来院者用337台、職員用263台) 新館用 : 145 台
駐 輪 台 数	30 台



- ・病院用駐車場 600 台  
 ( 来院者用 337 台 )  
 ( 職員用 263 台 )
- ・新館用駐車場 145 台

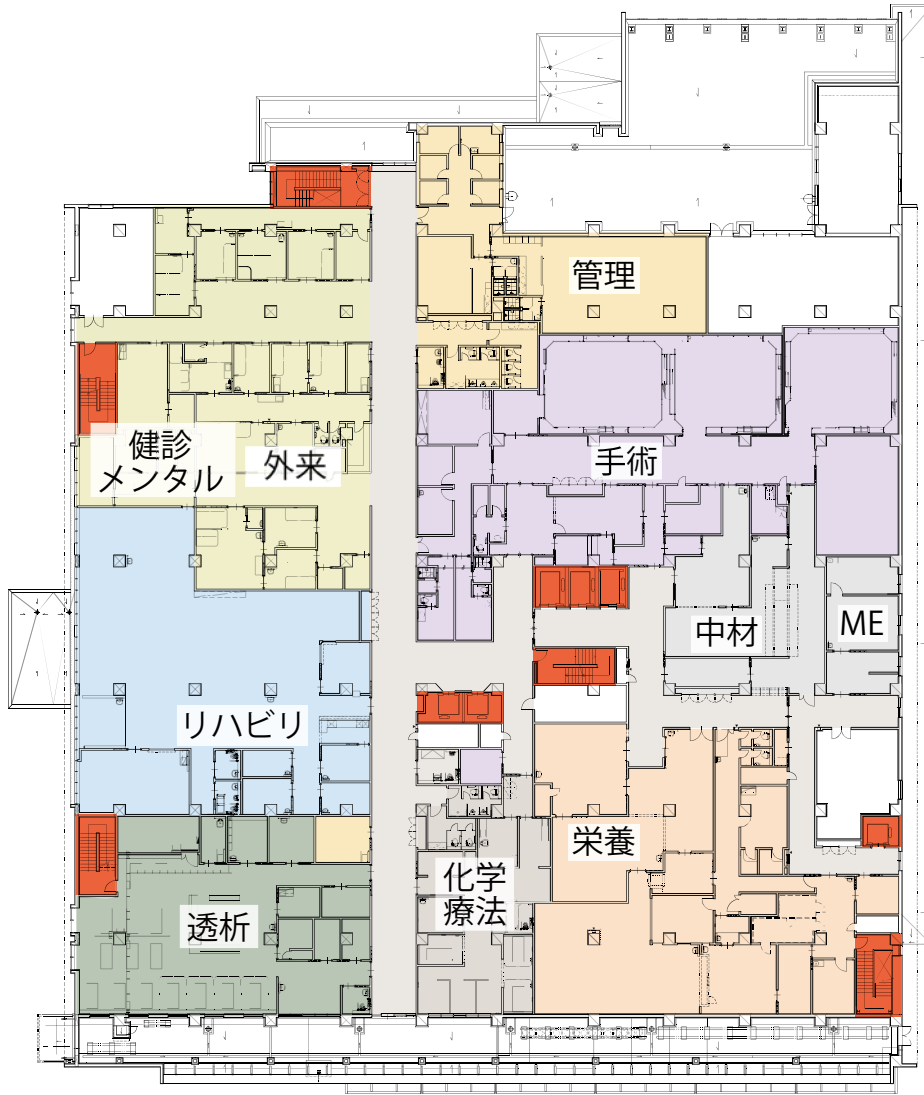
凡例

<span style="color: blue;">—</span>	来院者
<span style="color: red;">—</span>	救急・時間外
<span style="color: green;">—</span>	バス・タクシー
<span style="color: blue;">- - -</span>	サービス
<span style="color: green;">- - -</span>	職員
<span style="color: red;">- - -</span>	ヘリポート搬送

配置計画図



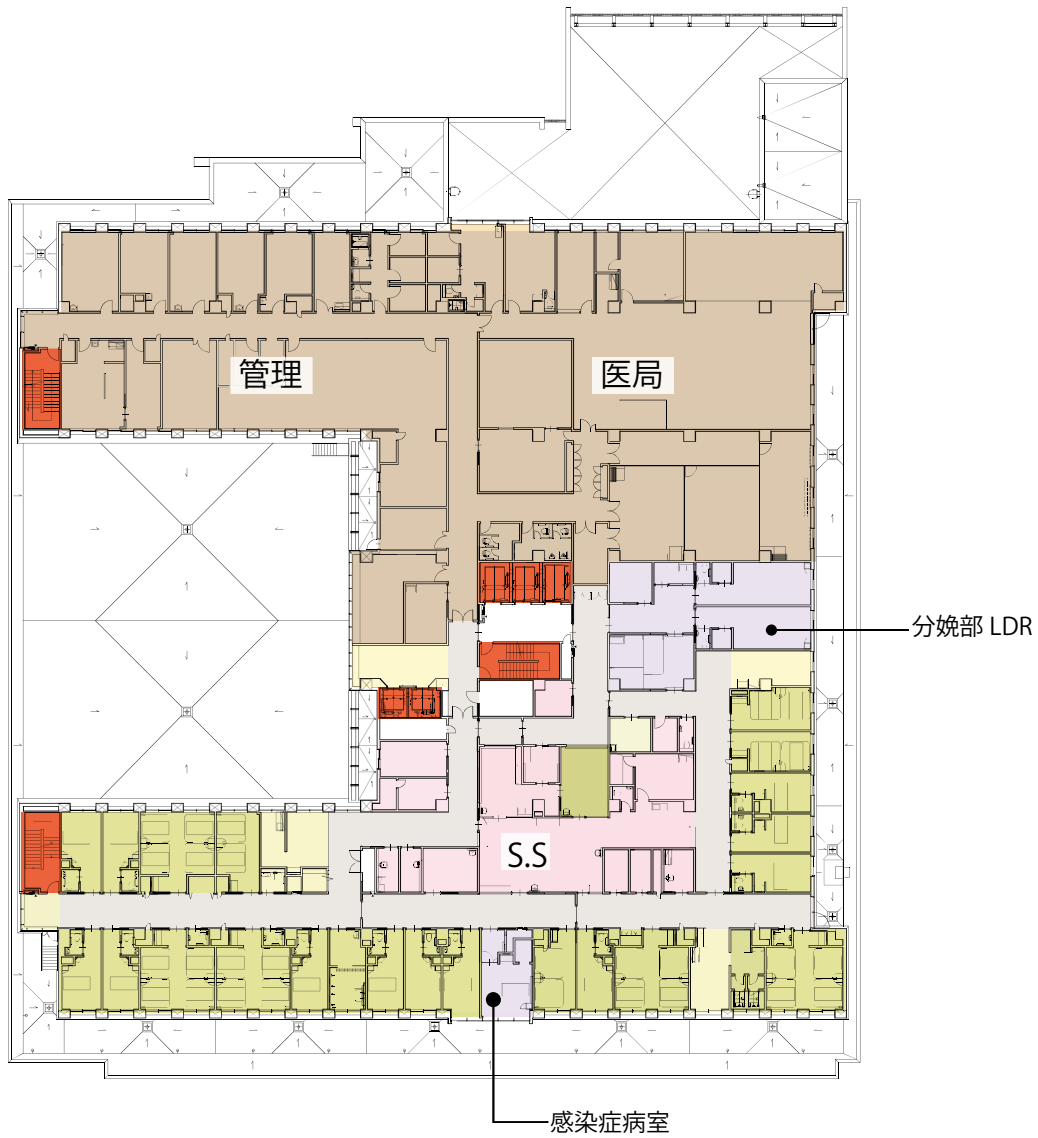
1階平面図



凡例

- 管理
- 手術
- 中材・ME
- リハビリ
- 栄養
- 化学療法
- 外来健診メンタル
- 透析

2階平面図



一般病棟 (女性病棟) 44 床

凡例

- 病室
- 感染症病室
- スタッフステーション
- デイコーナー等
- 管理医局

3 階平面図



地域包括ケア病棟 45 床



回復リハ病棟 45 床

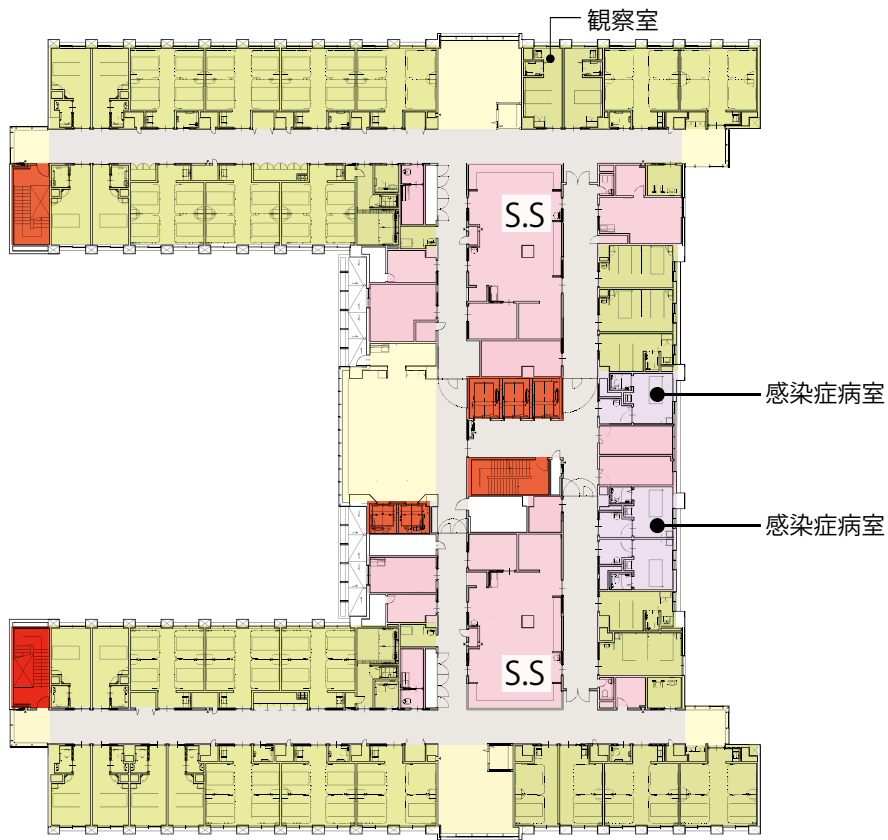
凡例

- 病室
- スタッフステーション
- デイコーナー等

4 階平面図



一般病棟 (外科他)  
48 床



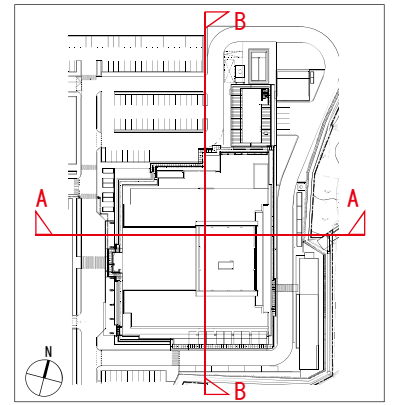
一般病棟 (内科他)  
47 床

凡例

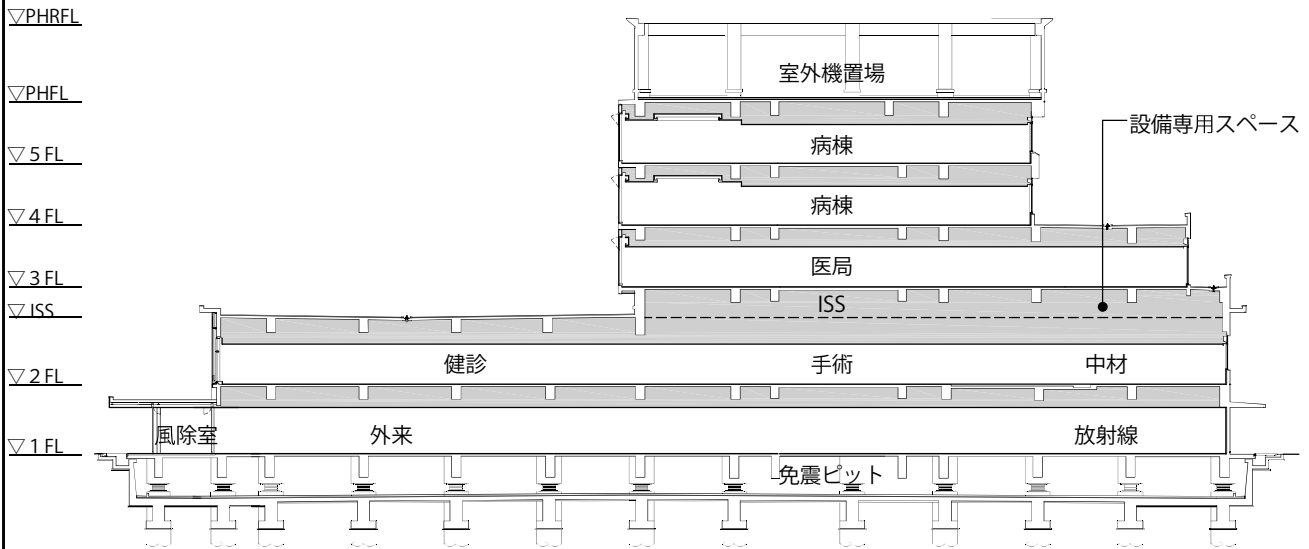
- 病室
- 感染症病室
- スタッフステーション
- デイコーナー等

5 階平面図

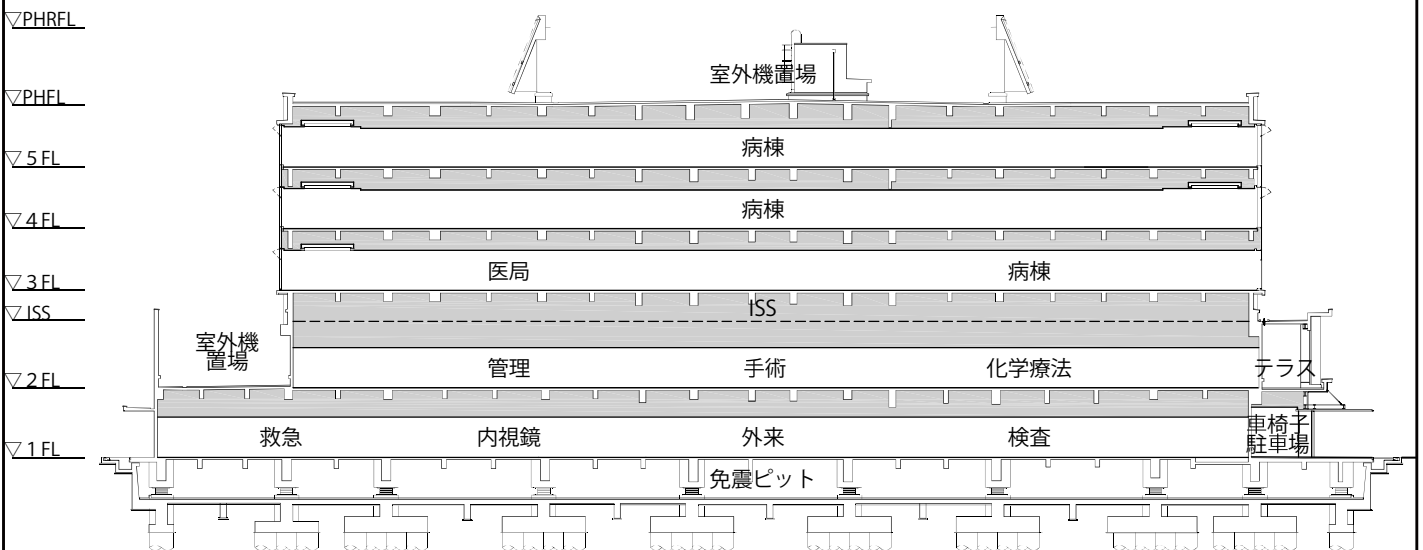




キープラン



A-A 断面



B-B 断面



鳥瞰イメージ



正面イメージ

## ○全体工程表

項目	平成27年度				平成28年度				平成29年度				平成30年度				平成31年度				平成32年度			
	6	9	12	3	6	9	12	3	6	9	12	3	6	9	12	3	6	9	12	3	6	9	12	3
	⇨ I 期工事								⇨ II 期工事				⇨ III 期工事											
造成工事	■																							
変更基本設計		■	■	■																				
変更実施設計					■	■	■	■	■	■	■	■												
病院本体									■	■	■	■	■	■	■	■								
外構																	■	■	■	■	■	■	■	■
病院解体																					■	■	■	■
開院スケジュール																					●			
																								●
																								グランド オープン

\* 工事の発注は、ECI方式を採用します。  
 ECI方式とは、設計段階から施工業者が参画し、施工業者の優れた技術と経験を取り入れる方式。  
 ECI方式のメリット: 入札不調・不落の防止、確実な工事施工、事業費の低減等